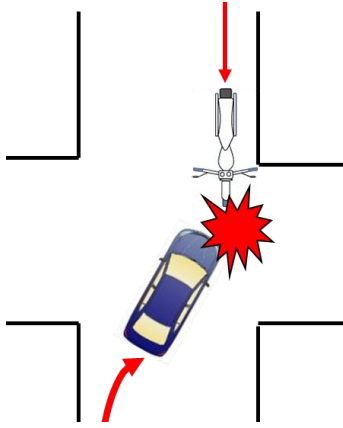


二輪車の交通事故 多発中！

どんな交通事故が多いの？

交差点での
右折直進



気を付けて！！



対向右折車に注意！



二輪車は車体が小さいため、対向車から見て、速度が遅く感じたり、遠くに感じる場合があります。

交差点では対向車の右折に注意しましょう。

速度を出し過ぎない！



速度を出し過ぎると、啞嗟の反応が遅れ、コントロールが効かなくなります。道路状況に応じた適切なアクセル操作を心掛けましょう。

ヘルメットの確実な着用
あごひもを確実に締める（離脱防止）

動画でポイントをチェック！

交差点での右折直進



ヘルメット等による被害軽減

