

# 交通死亡事故発生状況

(令和7年中)

## 1 令和7年中の交通事故

～ 県内の交通事故死者数が過去最少 ～

※ 愛知県では、交通事故年間死者数の起点年を昭和23年としており、昭和23年以降で最少となった。

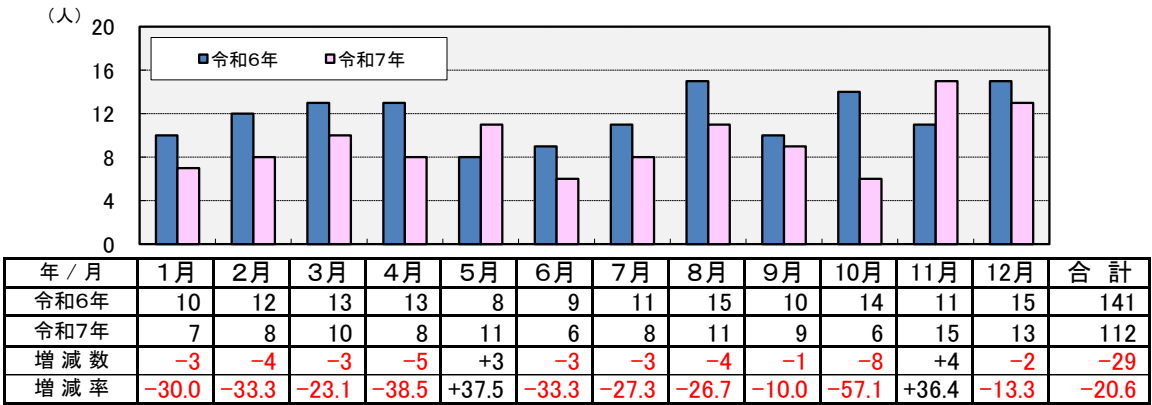
区 分	12 月 中			12 月 末		
	発 生 数	増 減 数	増 減 率	発 生 数	増 減 数	増 減 率
人身事故件数	2,509	+91	+3.8	24,796	+290	+1.2
死 者 数	13	-2	-13.3	112	-29	-20.6
負 傷 者 数	2,883	+112	+4.0	28,939	+117	+0.4
重 傷 者 数	64	-1	-1.5	750	-10	-1.3

※ 人身事故件数、負傷者数は暫定数である。

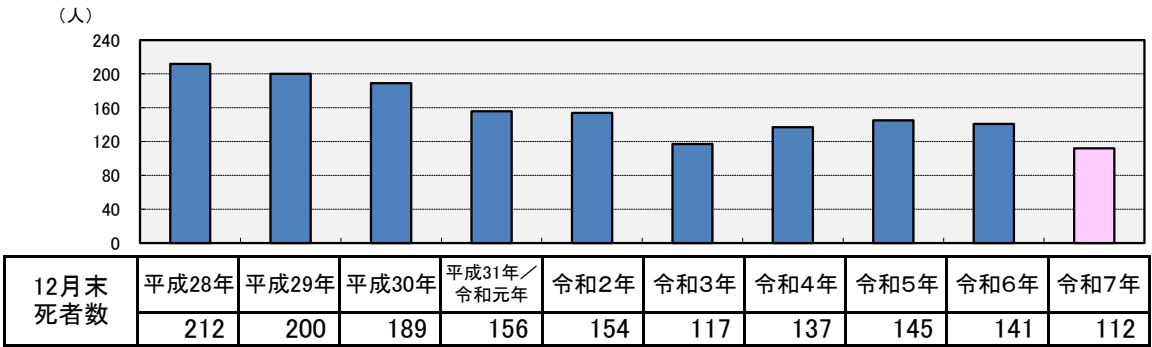
- ・ 死亡事故は、112件 112人で前年同期と比べ -27件 -29人
- ・ 人身事故件数は、1.2%の増加
- ・ 負傷者数は、0.4%の増加
- ・ 重傷者数は、1.3%の減少

## 2 月別死者数(確定数)

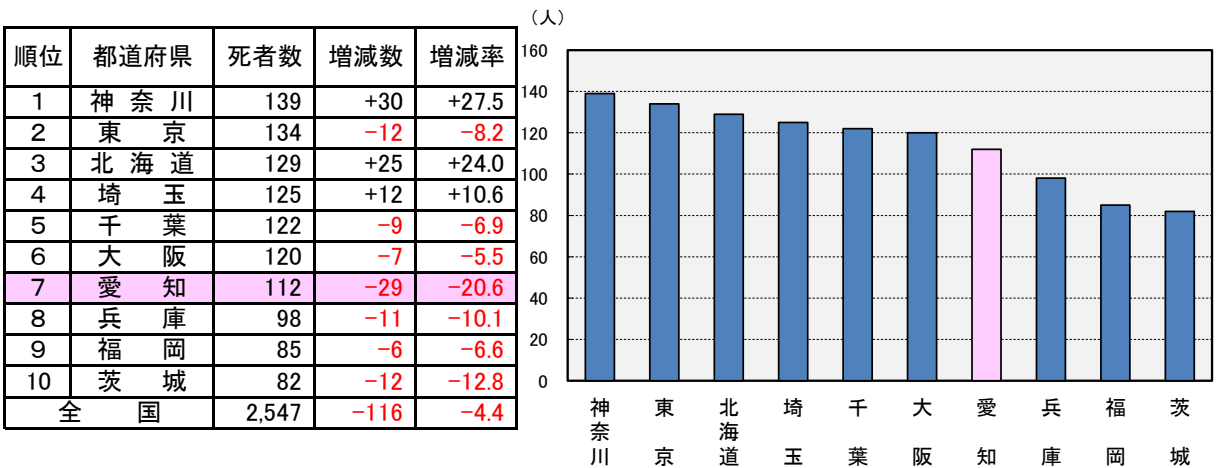
～ 12月中の死者は13人で、2人の減少 ～



## 3 死者数の年別推移(確定数)



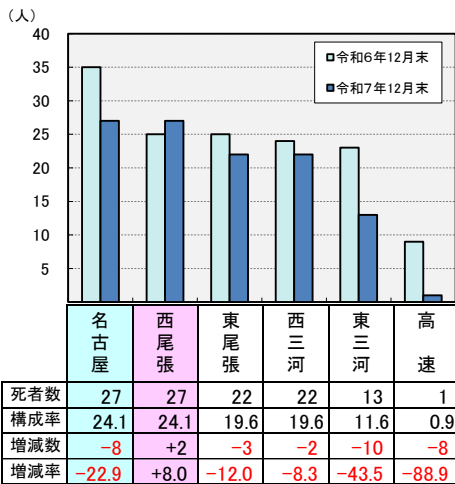
## 4 都道府県別死者数(確定数)



## 5 交通死亡事故の特徴(各表内訳については暫定数)

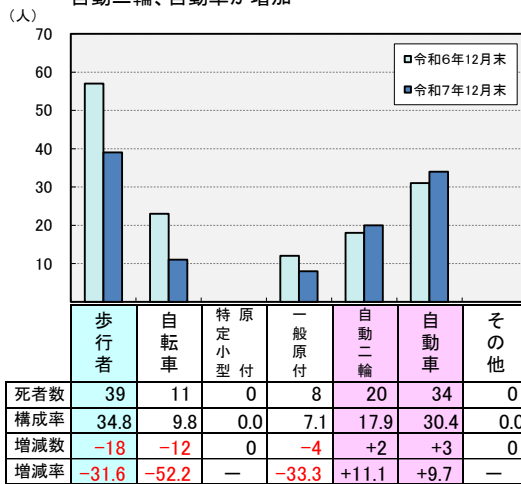
### (1) 地域別

～名古屋、西尾張が多発～



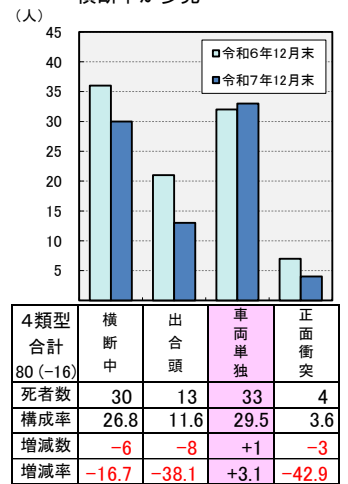
### (2) 当事者別

～歩行者が多発～  
～自動二輪、自動車が増加～



### (3) 主な事故類型別

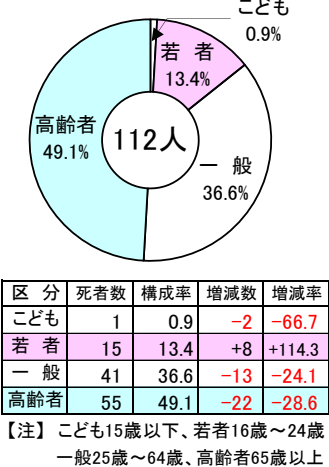
～車両単独が多発増加～  
～横断中が多発～



【注】自転車死者のうち、ヘルメット非着用8人(72.7%)  
うち、負傷主部位：頭部4人(50.0%)

### (4) 年齢層別

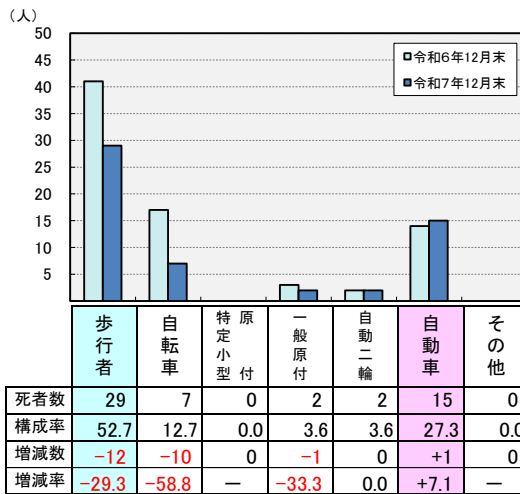
～高齢者が多発～  
～若者が増加～



【注】子ども15歳以下、若者16歳～24歳  
一般25歳～64歳、高齢者65歳以上

### (4-1) 【高齢者】当事者別

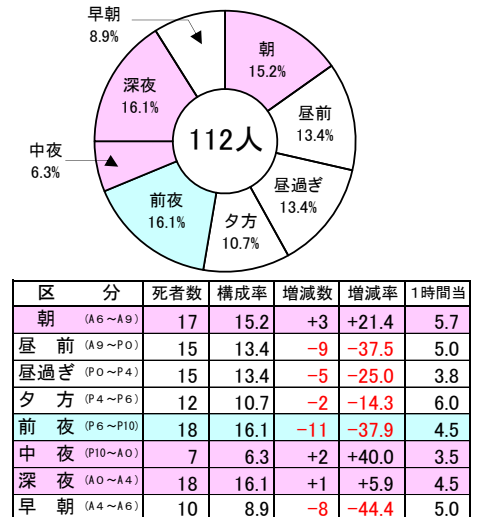
～歩行者が多発～  
～自動車が増加～



【注】高齢者自転車死者のうち、ヘルメット非着用5人(71.4%)  
うち、負傷主部位：頭部3人(60.0%)

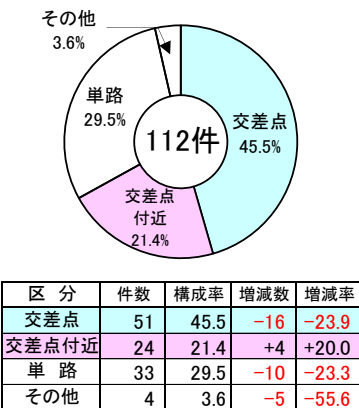
### (5) 時間帯別

～前夜、深夜が多発～  
～朝、中夜、深夜が増加～



### (6) 道路形状別

～交差点が多発～  
～交差点付近が増加～



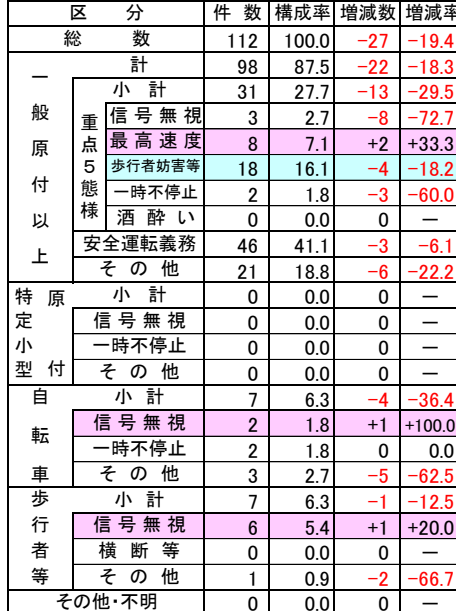
### (6-1) 【交差点】事故類型別

～横断中が多発～



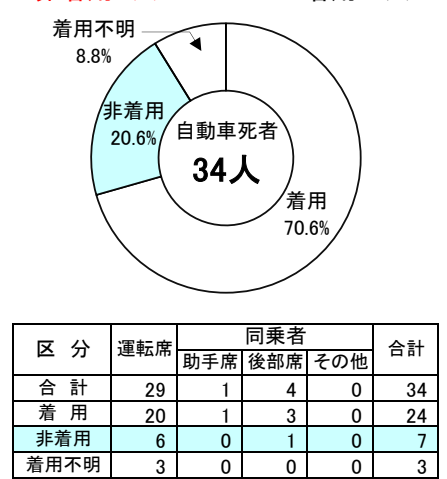
### (7) 法令違反別(第一当事者)

～一般原付以上の歩行者妨害等多発～  
～一般原付以上の最高速度、自転車及び歩行者等の信号無視が増加～

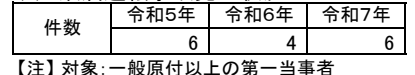


### (8) シートベルト着用状況

非着用7人 着用24人



### (9) 飲酒運転事故発生状況



【注】対象：一般原付以上の第一当事者