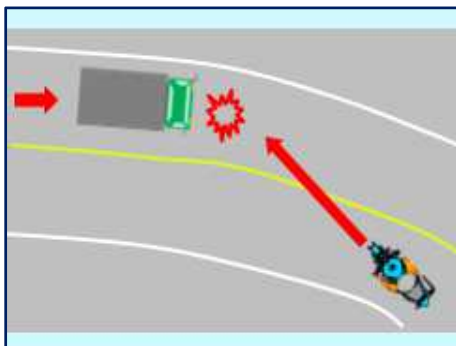


令和6年になって

# 二輪車の死亡事故が連続発生！

発生日	発生時間	当事者
1月2日	午後2時台	大型自動二輪× <b>軽二輪（70代）</b>
1月8日	午前9時台	<b>原付（50代）</b> × 準中型貨物
1月12日	午前3時台	<b>軽二輪（30代）</b> × 大型貨物
1月18日	午前3時台	中型貨物× <b>原付（40代）</b>
1月21日	午後6時台	普通乗用× <b>大型自動二輪（20代）</b>



実際の事故形態

- ・ 右折車×直進車
  - ・ カーブでの二輪車のはみ出し
- など

## 二輪ドライバーの方へ！

- 速度を控え、ゆとりを持った運転を心がけましょう。
- 前方をしっかりと見て、道路状況に応じたハンドル操作を行いましょう。
- 他のドライバーから見落とされやすいなどの特性を踏まえた運転を心がけましょう。
- ヘルメットを正しく着用しましょう。また、万が一に備え、プロテクターやエアバッグジャケットも着用しましょう。

## 四輪ドライバーの方へ！

- 二輪車は近くにいても遠くにあるように見えたり、速度も実際よりも遅く感じることがあります。右折時には、対向の二輪車に気を付けましょう。



悲惨な交通死亡事故を防ぐためには、道路を利用するそれぞれの方が、**交通ルールを守る、思いやりを持った運転を心がける**ことが大切です。