

第08号

2022年
8月24日



SafetyMail

● 滋賀県警察本部交通企画課 ●

県内の交通事故発生状況

《令和4年7月末現在の人身事故》

	件数	死者	傷者
本年	1435	21	1778
前年	1559	23	1924
増減	-124	-2	-146

〈高齢者の事故〉

※高齢者…65歳以上をいう



	件数	死者	傷者
本年	450	14	211
前年	478	10	253
増減	-28	+4	-42

7月末現在の交通事故発生件数および死傷者数は、前年に比べて減少しています。しかし、亡くなられた21人のうち、14人は65歳以上の高齢者で、前年から4人増加しています。

交通安全 啓発動画

- 歩行者優先と正しい横断①
- 歩行者優先と正しい横断②
- 高齢ドライバーの
運転免許証自主返納
- 飲酒運転の根絶
- 交差点事故事例にみる
事故防止



しがけん けいさつ
滋賀県警察



滋賀県警察

公式 YouTube にて

配信中

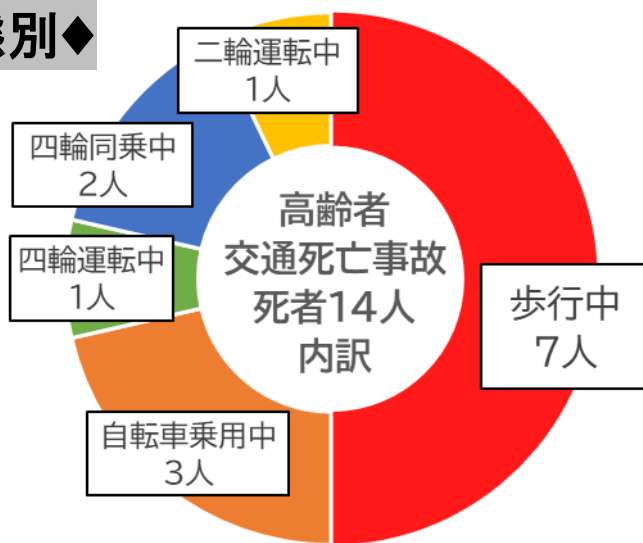
滋賀県警察

高齢歩行者の死亡事故多発



◆県内の高齢者交通死亡事故状態別◆

令和4年7月末現在、県内で発生した交通事故による死者の年累計は21人で、そのうち14人は高齢者(65歳以上)でした。
また、歩行中の死者は8人中7人が高齢者(65歳以上)でした。



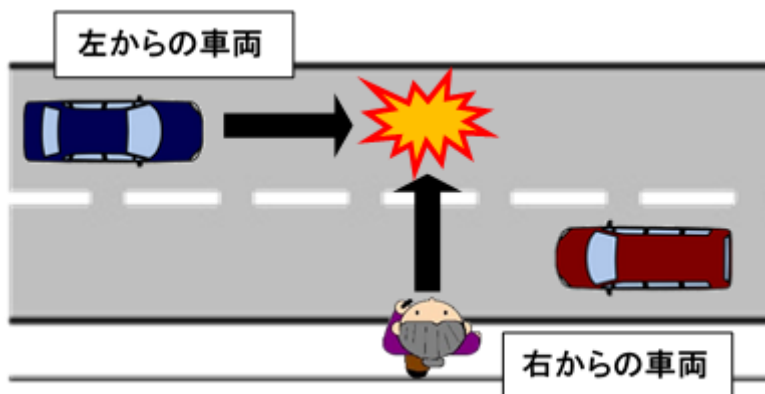
◆高齢歩行者事故状態別◆

状態別	道路横断中		道路左側歩行	その他	合計
	左からの車両との衝突	右からの車両との衝突			
昼	1	0	0	0	1
夜	3	1	1	1	6
合計	4	1	1	1	7



●左からの車両との衝突が右からの車両との衝突の**4倍の件数**に！

横断開始前の左右の安全確認はもちろんのこと、**横断中もしっかりと安全確認**をしましょう。
特に**左から来る車両には注意**しましょう！



●**夜間**の事故多発！

7件中6件が夜間に発生しており、道路横断中が5件を占めています。



夕暮れ時や夜間は**明るい色の服装**や**反射材**を着用するなど、自分を目立たせる工夫をしましょう！



事業所内に掲示するなど、多くの方々にご覧いただけるようご協力ください。

TEL 077-522-1231 (代表) Eメール x0022@police.pref.shiga.jp