

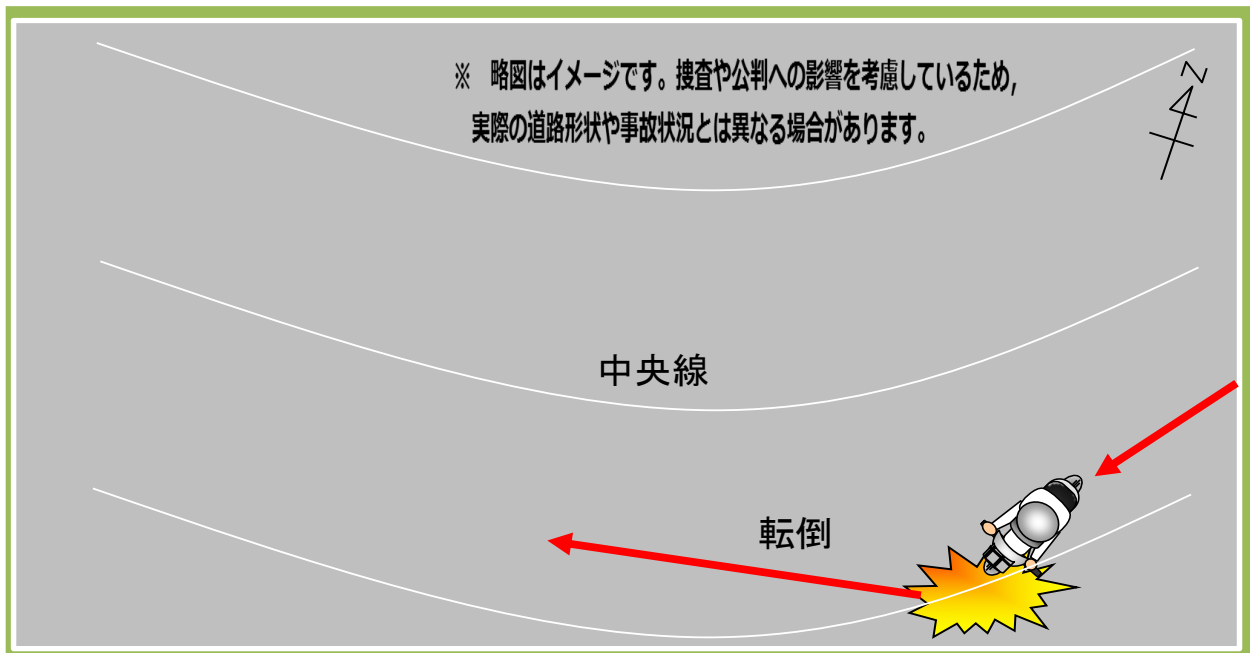


大型自動二輪車の運転者が亡くなる交通事故の発生！

【事故の状況】

発生日時	令和3年6月21日(月)午後9時50分ころ 天候:晴れ
発生場所	広島県安芸郡坂町の国道
関係者	大型自動二輪車(30歳代)
事故概要	走行中の大型自動二輪車が、縁石に衝突後、転倒滑走し、運転者が死亡したものの。

【事故状況略図】



バイクを運転するときは

- 少しの脇見や油断が重大事故になる可能性があります。運転中はしっかり前方を見て、法定速度を守って走行しましょう。
- 急ブレーキは、タイヤがロックしてしまう可能性があります。危険です。「急」が付く操作を避け、ゆとりある運転を心がけましょう。

夜間の運転について

- 夜間は周囲の状況が認識しづらいため、余裕を持った速度で走行しましょう。
- 適宜スピードメータを確認し、スピードを出しすぎないように注意しましょう。