

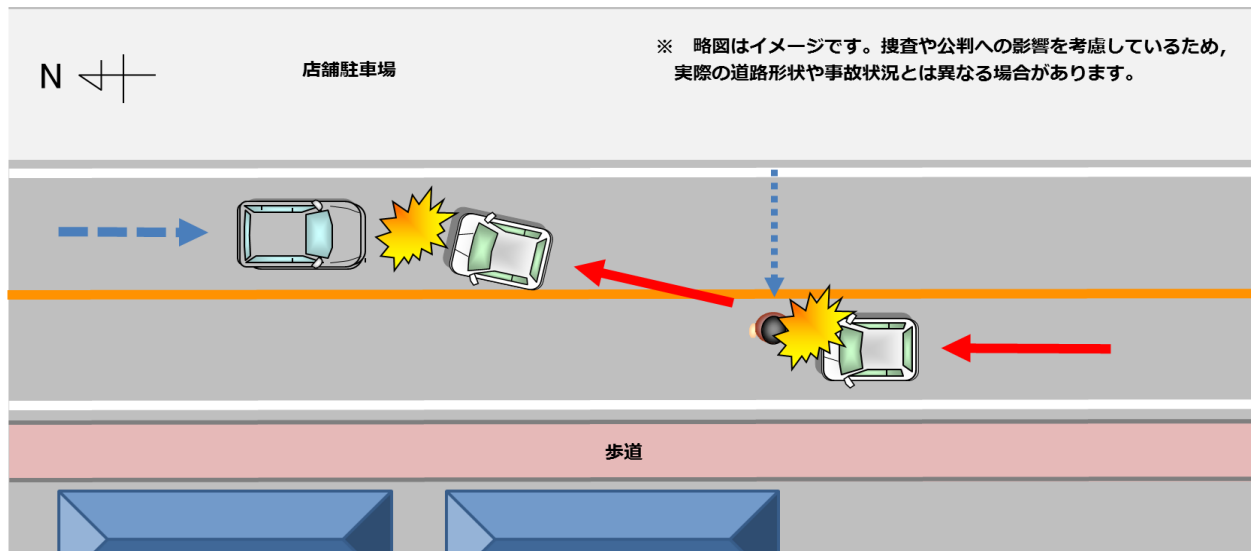


## 横断中の高齢歩行者が亡くなる交通事故の発生！

### 【事故の状況】

発生日時	令和3年1月4日(月)午後5時50分ころ 天候:晴
発生場所	江田島市江田島町江南1丁目の県道
関係者	軽四乗用車(80歳代)×歩行者(80歳代)×普通乗用車(60歳代)
事故概要	軽四乗用車が道路を横断中の歩行者と衝突した後、対向の普通乗用車と衝突し、歩行者が死亡したもの。

### 【事故状況略図】



#### 夜間運転するときは

- 夜間、夕方、早朝など、暗い時間帯は視界が悪くなるため、昼間より速度を落とした慎重な運転をしましょう。
- 視線はできるだけ先へ向けて、少しでも早く前方の車両や道路上の危険を発見するようにしましょう。
- 対向車や先行車がない場合は、積極的に上向きライトを活用しましょう。

#### 歩行者の方へ

- 道路を横断する際は、左右をよく確認して車やバイクが来ていないことをよく確認しましょう。
- 横断歩道が近くにある場合には、横断歩道を利用しましょう。
- 手を上げる、運転者に顔を向けるなど横断する意思を運転者に伝え、自らの安全を守るための行動を実践しましょう。