

二輪車の 重大交通事故が連続発生！！

令和2年11月16日から12月10日までの1カ月弱の間に愛知県内で自動二輪車による重大事故が7件発生しています。

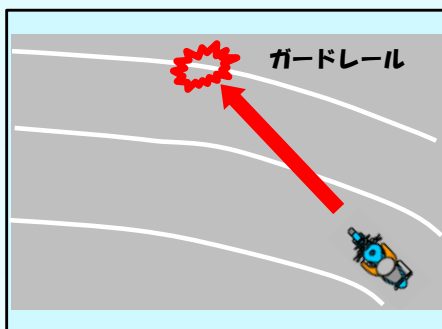


(令和2年12月10日現在)



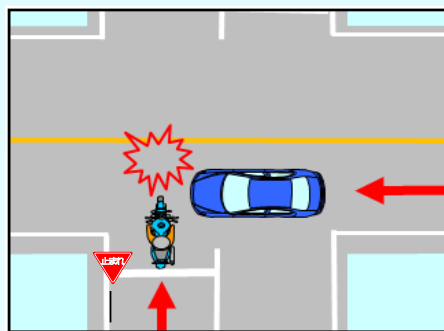
多発しているバイク事故パターン

車両単独事故



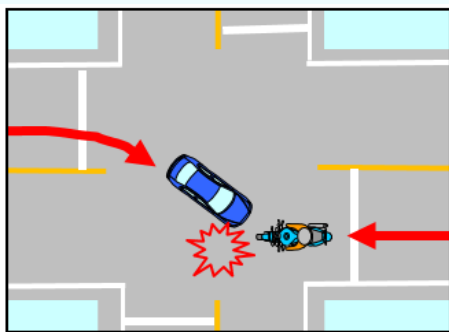
カーブでガードレールなどに衝突する単独事故が多発しています。自分の運転技術を過信せず、スピードを控えて走行しましょう。

出合頭事故



一時停止場所では、必ず停止しましょう。
一時停止場所でも、見通しの悪い交差点に進入する際は、一時停止又は徐行をし、左右の安全を確実に確認しましょう。

右折×直進の事故



二輪車は他の車両から、実際より遠く、スピードが遅く感じられがちです。青信号で信号交差点を通過する際には、対向の右折車両の動きに注意しましょう。

**単独事故、出合頭事故、
右直事故が多発！！**

二輪車に限らず、すべてのドライバーがゆとりのある運転を心掛け、安全な速度と確実なハンドル操作により安全運転に努めてください！！



愛知県警察

AICHI POLICE