

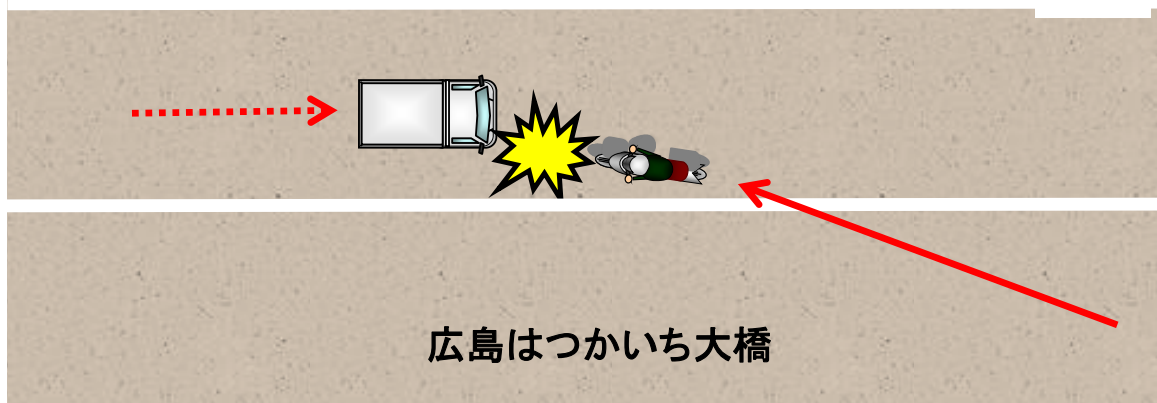
普通自動二輪車が関係する交通死亡事故の発生！

【事故の状況】

発生日時	令和2年12月1日(火)午前8時30分ころ 天候:晴
発生場所	広島市佐伯区五日市港3丁目の港湾道
道路状況	単路 橋 路面乾燥
関係者	普通自動二輪車(50歳代) × 準中型貨物(60歳代)
事故概要	西進中の普通自動二輪車が対向車線にはみ出し、東進中の準中型貨物自動車と衝突し、普通自動二輪車の運転者が死亡したもの。

【事故状況略図】

歩道



※ 略図はイメージであり、実態の道路形状や事故状況とは異なる場合があります。

二輪車を運転する方へ

- 乗車用ヘルメットを正しく着用し、万が一に備え、プロテクターを着用するなど安全確保に努めましょう。
- 二輪車は、体で安定を保ちながら走り、停止すれば安定を失うという構造上の特性を持っているため、常に慎重に運転しましょう。
- 速度規制を遵守し、視界や天候など道路状況に応じた安全な速度で走行しましょう。

視覚の特性

- 人間の感覚のうち視覚は、安全な運転のために最も大切です。運転中は、特に次のことに注意しましょう。
 - ・ 一点だけを注視したり、ぼんやりみているだけでなく、絶えず前方に注意するとともに、サイドミラーなどで周囲の交通の状況に目を配りましょう。
 - ・ 疲労の影響は、目に最も強く現れます。疲労の度が高まるにつれて、見落としや見間違いが多くなるので気を付けましょう。