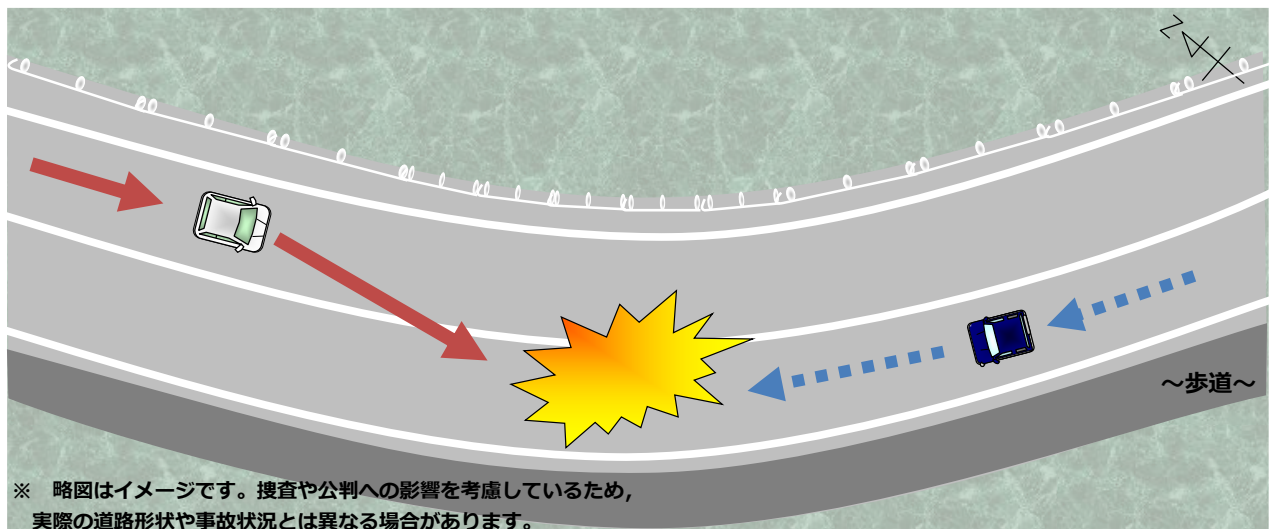


高齢運転者が亡くなる交通事故が発生！

【事故の状況】

発生日時	令和2年11月26日(木)午前6時35分ころ 天候:晴
発生場所	呉市蒲刈町の県道
道路状況	単路 カーブ 路面乾燥
関係者	軽四乗用車(80歳代) × 軽四乗用車(50歳代)
事故概要	軽四乗用車が中央線をはみ出し、対向車線の軽四乗用車と正面衝突し、中央線をはみ出した軽四乗用車の運転者が死亡したものの。

【事故状況略図】



体調は万全ですか

- 疲れているとき、体調が悪いとき、眠気を感じたとき、心配事があるときなどは、注意力や判断力が衰え、思いがけない事故を起こすことがありますので、運転を控えましょう。
- 運転中に眠気など体調に異変を感じたときは、車を安全な場所に停めて休憩するようにしましょう。

高齢ドライバーの方へ

- 加齢に伴う身体機能の変化により、危険の発見や対処が遅れることがあります。長距離運転を控える、車間距離を空ける、スピードを控える等、心身の衰えを補い危険を避ける安全運転(=補償運転)を励行しましょう。
- 車線逸脱防止機能など、人のミスを補い、交通事故の抑止が期待される先進安全技術が搭載された「安全運転サポート車」の利用も検討しましょう。