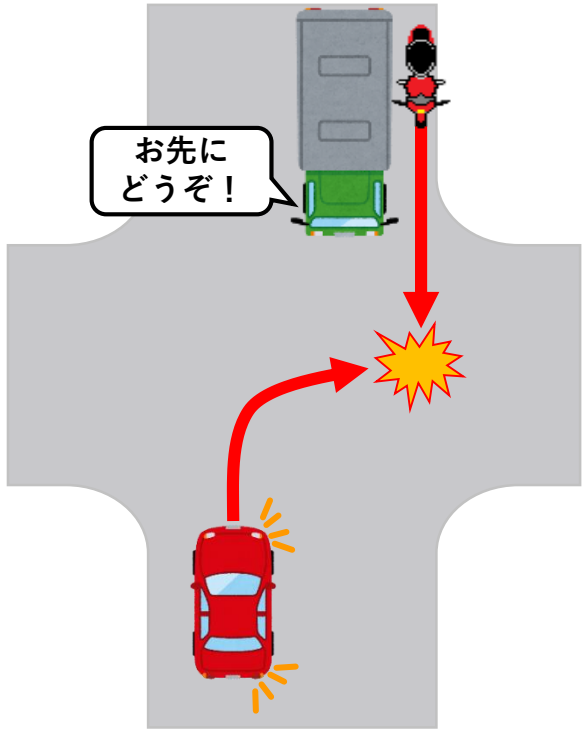
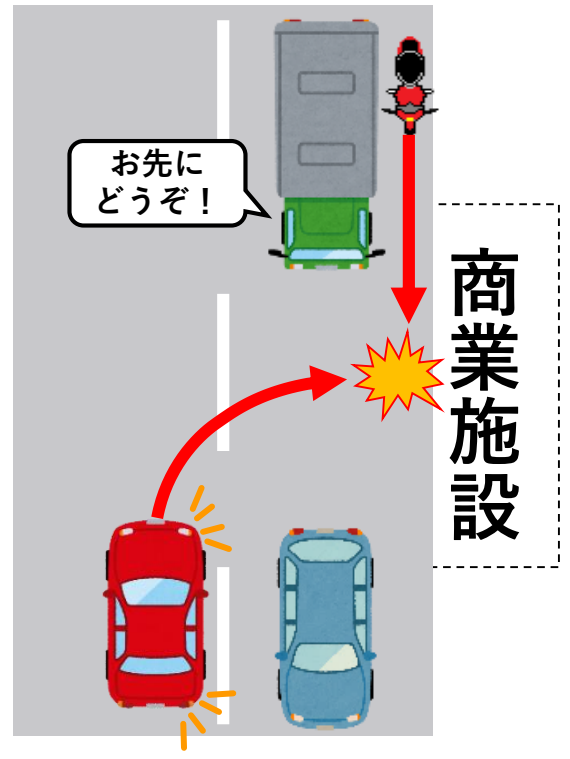


サンキュー事故に注意!

交差点で右折時

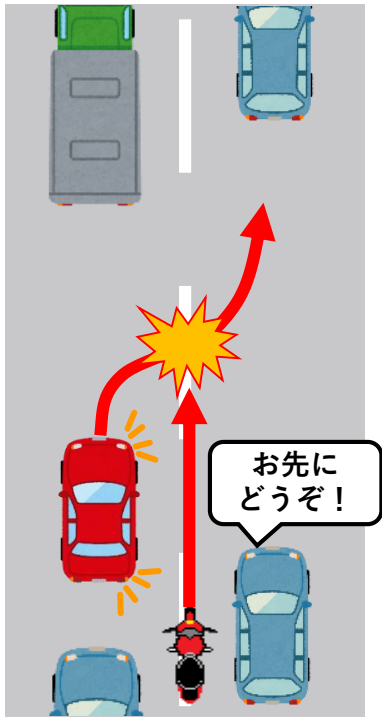


商業施設へ進入時

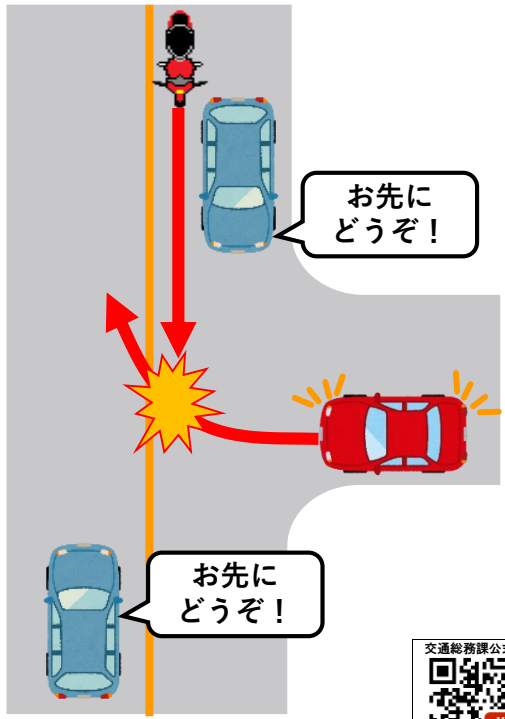


この事故パターンにも注意

進路変更時



主道路へ合流時



神奈川県警察



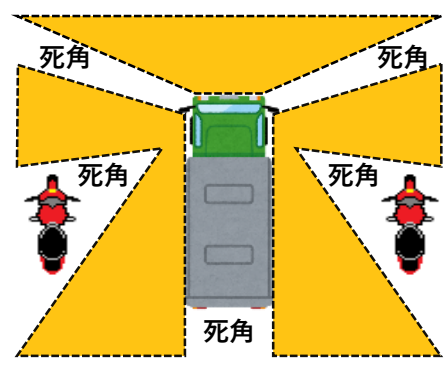
二輪車の特性に注意！！

実際よりも
遠く・ゆっくり走行している
ように錯覚する

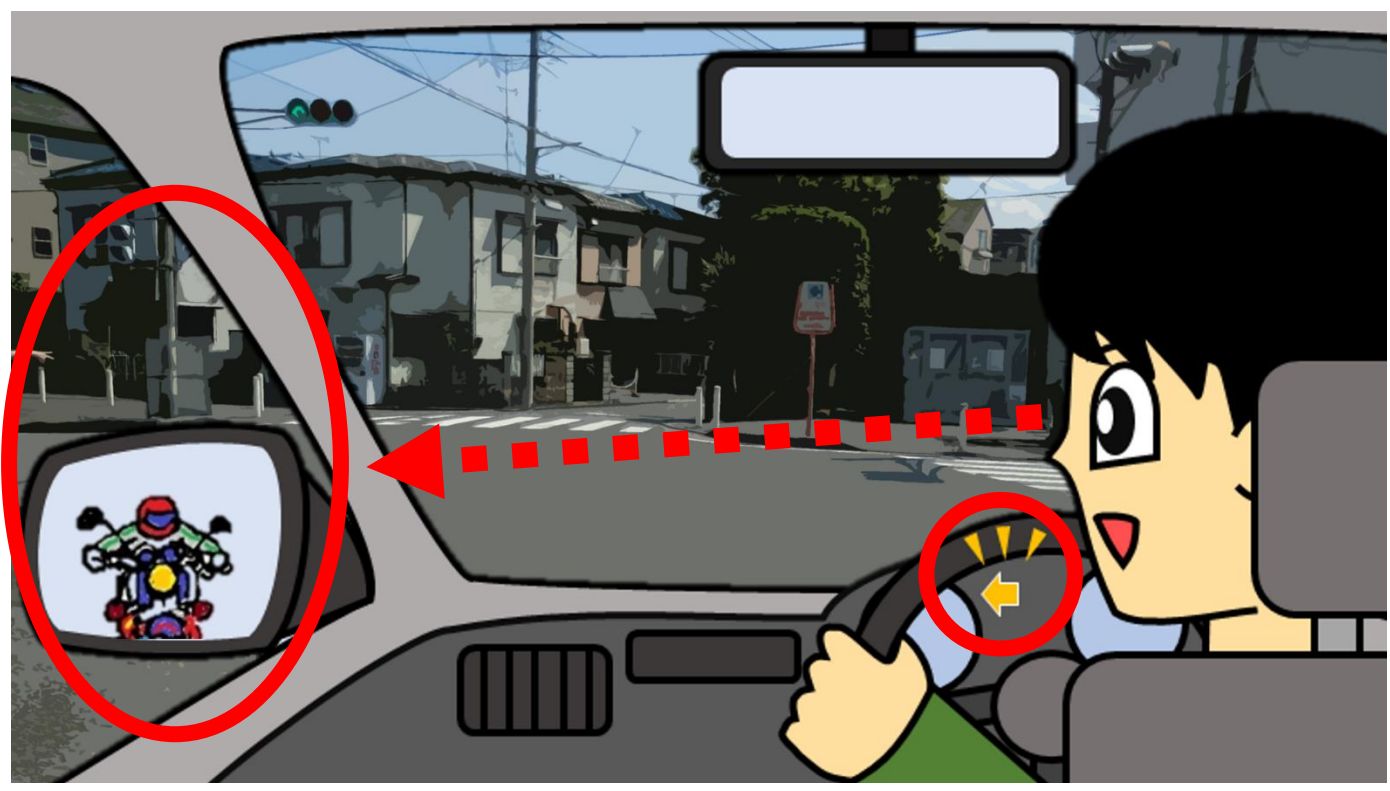


「行けるだろう」は事故のもと
先に行かせる心のゆとりを！

車体が小さく
死角に入りやすい



死角に二輪車がいるかも？
「かもしれない」運転で事故防止



的確な意思表示と確実な目視確認で
交通事故を未然に防ぎましょう！

神奈川県警察



YouTube @kpp.koutuu