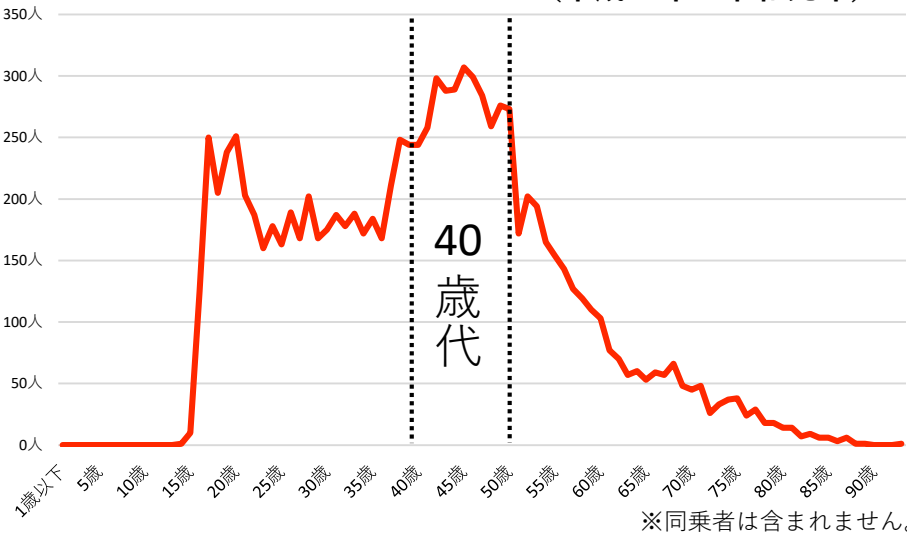
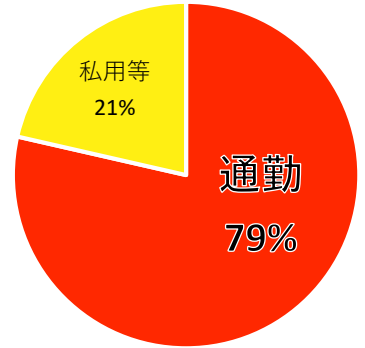


# 原付二種の交通事故 40歳代が多い！

年齢別 二輪車(51cc~125cc)運転中の死傷者数  
(平成27年~令和元年)



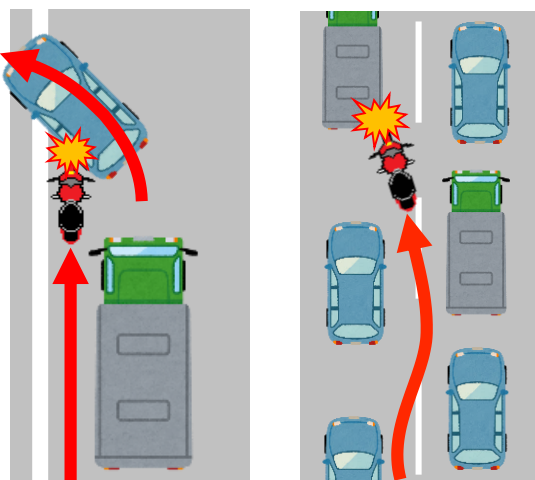
40歳代・二輪車(51cc~125cc)  
運転中の通行目的別死者割合  
(平成27年~令和元年)



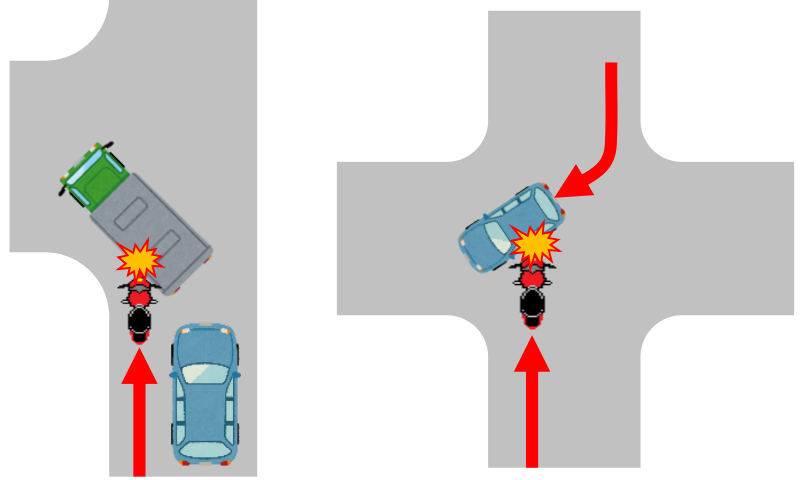
死亡事故の8割が  
**通勤中**に発生!!

**原付二種 + 40歳代 + 通勤**の方は  
このような事故パターンに注意！

すり抜け走行による事故



右折直進の事故



神奈川県警察

