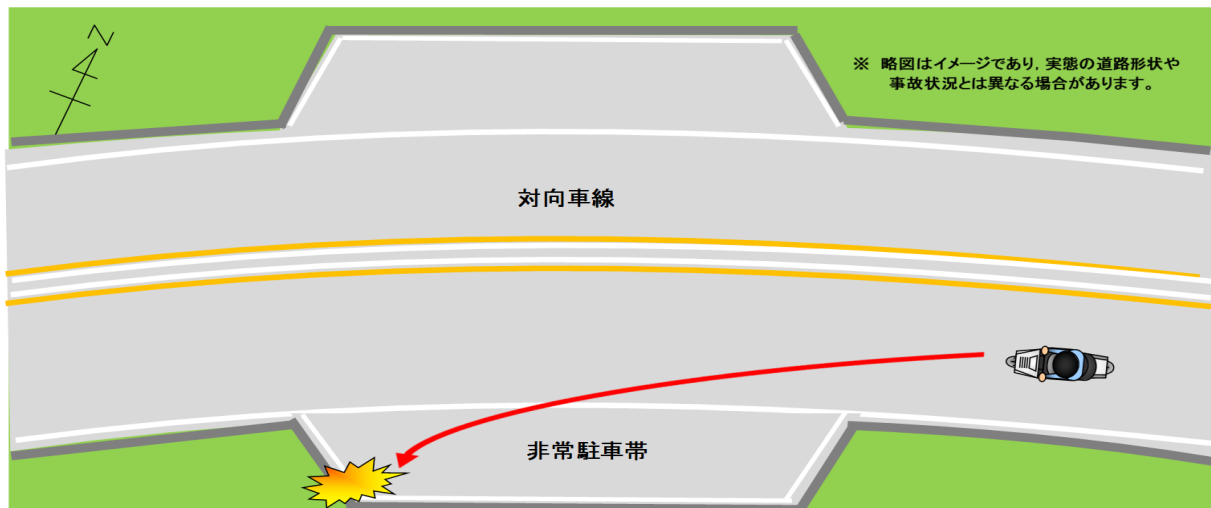


二輪車の単独死亡事故の発生！

【事故の状況】

発生日時	令和2年9月15日(火)午前4時ころ 天候:晴
発生場所	東広島市西条町馬木の東広島呉自動車道上り
道路状況	単路 左カーブ 上り 路面乾燥
関係者	普通自動二輪車 (50歳代)
事故概要	進行中の普通二輪車が単独で道路左側の側壁に衝突後、運転者が橋梁の下に転落し、死亡したものの。

【事故状況略図】



二輪を運転する方へ

二輪車は、体で安定を保ちながら走り、停止すれば安定を失うという構造上の特性を持っているため、四輪車とは違った運転技術を必要とします。はじめてバイクに乗る方も、長年バイクに乗っている方も、手軽な乗り物であると気を許さないで、常に慎重に運転しましょう。

安全な通行のために

- 夜間は、危険の発見が遅れたり速度感覚がにぶるので、昼間より速度を落として運転しましょう。また、上向きライトを活用して、進行方向の道路状況を早めに把握しましょう。
- 長時間連続して高速運転をすることは危険です。適当な休息時間を織り込んだゆとりのある運転計画を立てましょう。
- 運転中に不調を感じたら無理をせず休憩をとりましょう。