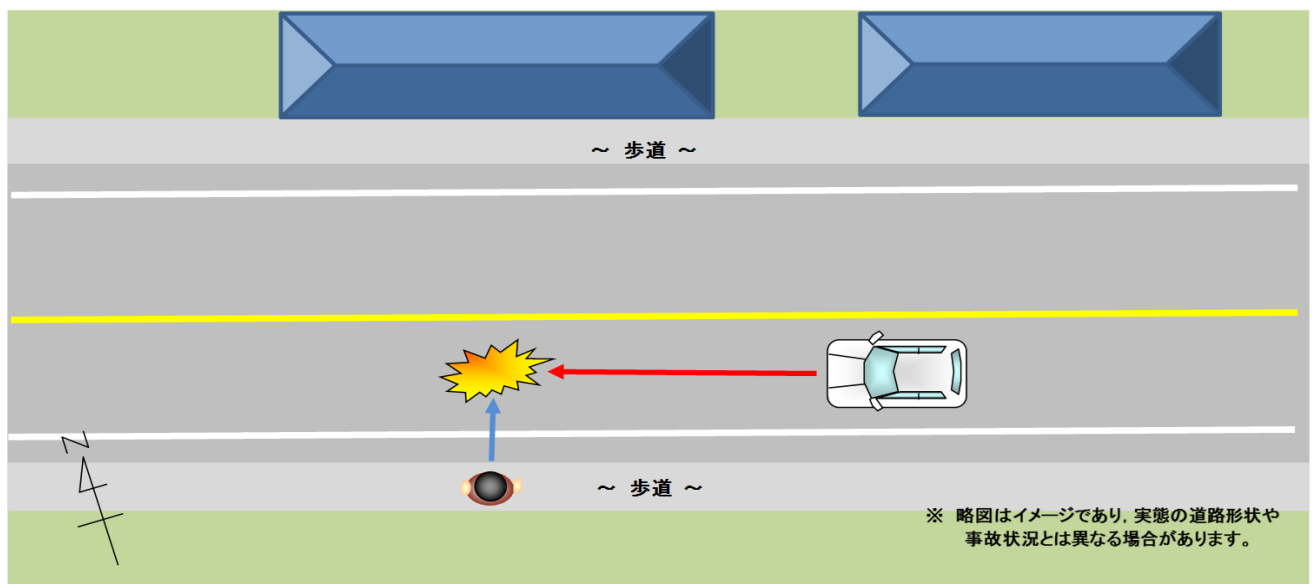


高齢歩行者が亡くなる死亡事故の発生！

【事故の状況】

発生日時	令和2年8月22日(土)午後7時30分ころ 天候:曇
発生場所	安芸高田市の県道
道路状況	単路 直線 平坦 路面乾燥
関係者	普通乗用車(60歳代)×歩行者(100歳代)
事故概要	進行中の普通乗用車が、進路左方から横断中の歩行者と衝突し、歩行者が死亡したもの。

【事故状況略図】



ドライバーの方へ

夜間は、視界が悪くなることから、歩行者等の発見が遅れたり、速度感覚がにぶり、速度超過になりがちですので、昼間より意識して速度を落とすなど慎重な運転を心がけましょう。また、対向車や先行車がない場合は上向きライトを活用しましょう。

歩行者の方へ

- 道路を横断するときは、左右をよく見て車が近づいていないかどうか確かめるとともに、近くに横断歩道がある場合は横断歩道を利用しましょう。
- 夜間外出するときは、LEDライトや反射材を活用するなどして自分の存在をアピールしましょう。