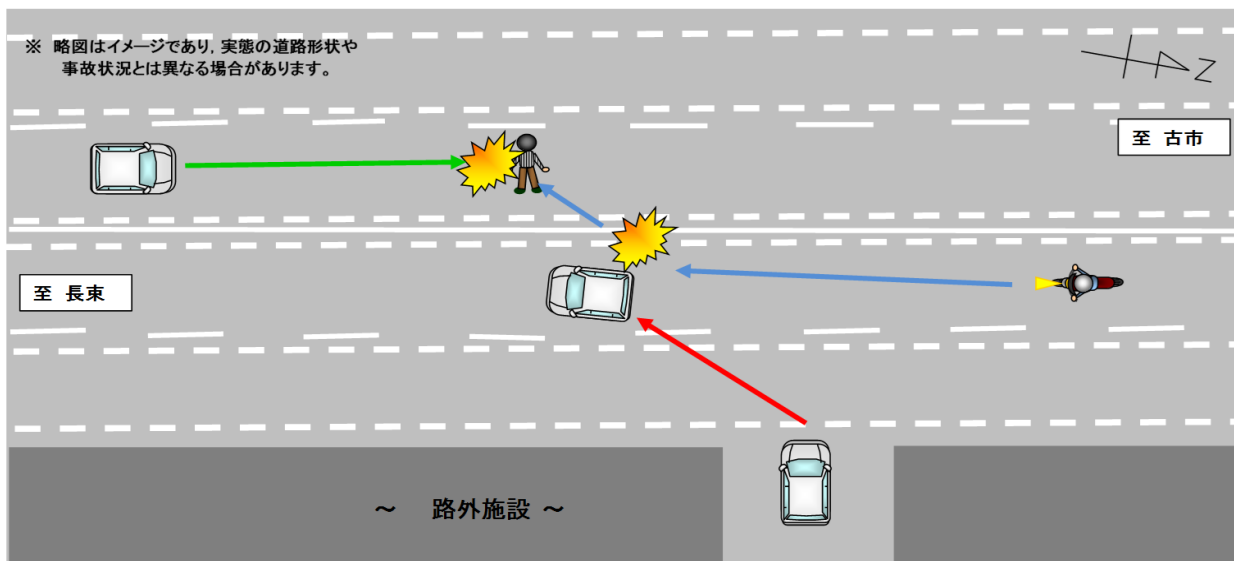


## 二輪運転者が亡くなる死亡事故の発生！

## 【事故の状況】

発生日時	令和2年3月9日(月)午後10時00分ころ 天候:雨
発生場所	広島市安佐南区の国道
道路状況	単路 直線 平坦 路面湿潤
関係者	普通乗用(20歳代)×軽二輪(50歳代)
事故概要	路外施設から左折中の普通乗用車と進行中の軽二輪が出合頭衝突し、さらに軽二輪の運転者が対向の進行中の軽四貨物車と衝突して死亡したものの。

## 【事故状況略図】



## 安全な通行のために

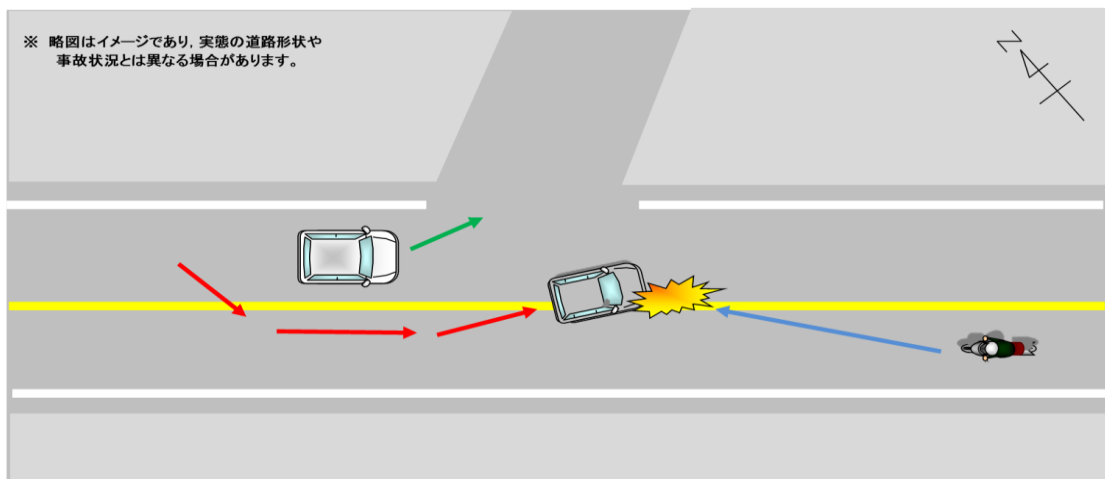
- 駐車場の出入りをするときは、焦ったり慌てることなく、車や人の動きに注意して進行しましょう。
- 雨の日は視界が悪くなるうえ、窓ガラスが曇ったり、路面がすべりやすくなるなど悪条件が重なり、危険度が高くなるので注意しましょう。
- 夜間は視界が悪くなるため、速度感がにぶり、速度超過になりがちです。昼間より速度を落として慎重に運転しましょう。

## 二輪運転者が亡くなる死亡事故の発生！

### 【事故の状況】

発生日時	令和2年3月10日(火)午後8時40分ころ 天候:雨
発生場所	東広島市黒瀬町の県道
道路状況	交差点 直線 平坦 路面湿潤
関係者	普通乗用(50歳代)×軽二輪(20歳代)
事故概要	進行中の普通乗用車が前車を追い越したところ、対向を進行中に転倒滑走した軽二輪と衝突し、軽二輪の運転者が死亡したものの。

### 【事故状況略図】



#### 追越しをするときは

- 追越しは、進路を変え、加速したうえで再び進路を戻すという複雑な運転操作を必要とします。
- 交差点とその手前から30m以内の場所や道路標示等により追越しが禁止されているときは、追越しのために道路の右側部分にはみ出して通行してはいけません。

#### 二輪車を運転する方へ

- 雨の日は晴れの日よりも速度を落とし、車間距離を十分とって慎重に運転しましょう。急発進、急ハンドル、急ブレーキなどは横転、横滑りの原因となり、特に危険です。
- 夜間は危険の発見が遅れたり速度感覚がにぶるので、昼間より速度を落として慎重に運転しましょう。