

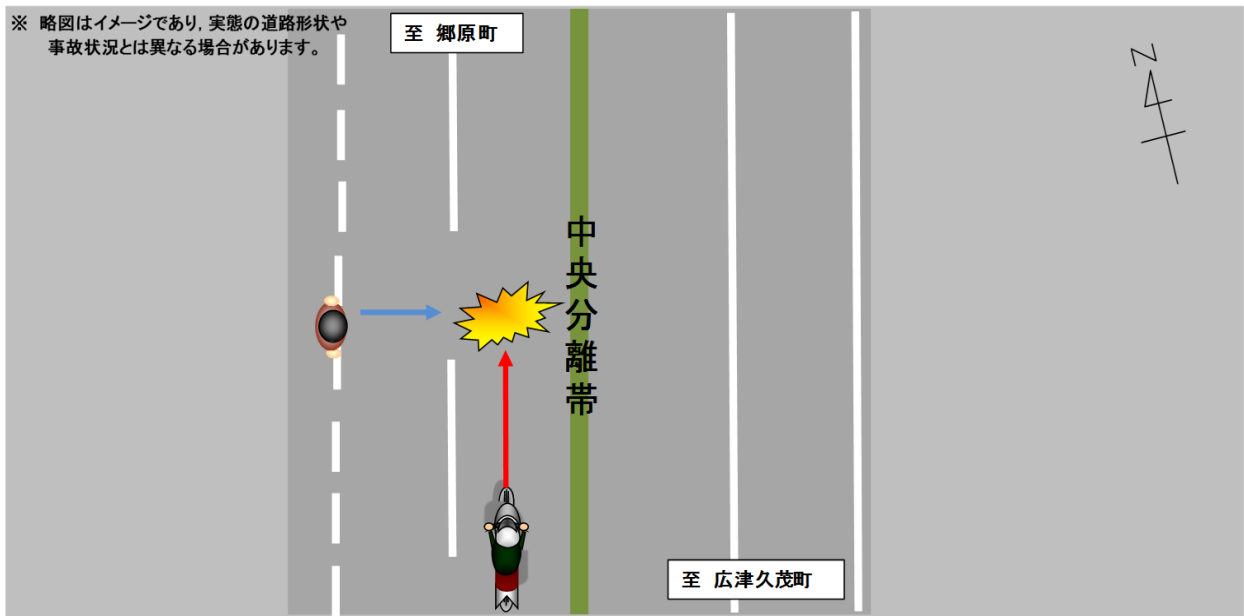
高齢歩行者が亡くなる死亡事故の発生！

【事故の状況】

発生日時	令和元年10月11日(金)午後8時3分ころ 天候:曇
発生場所	呉市の国道
道路状況	単路 直線 平坦 路面乾燥
関係者	大型自動二輪(30歳代)×歩行者(80歳代)
事故概要	片側2車線の単路において、進行中の大型自動二輪車が道路を左から右へ横断中の歩行者と衝突し、歩行者が死亡したものの。

【事故状況略図】

※ 略図はイメージであり、実態の道路形状や事故状況とは異なる場合があります。



ドライバーの方へ

夜間は、危険の発見が遅れたり速度感覚がにぶるので、昼間より速度を落として慎重に運転しましょう。対向車や先行車がない場合は上向きライトを活用しましょう。

歩行者の方へ

- 夜になると、歩行者も自動車のスピードや遠近が分からなくなります。横断するときや自動車とすれ違う場合は、昼間に比べて一層注意しましょう。また、「歩行者横断禁止」の標識があるところでは、横断してはいけません。
- 夜間外出するときは、LEDライトや反射材を活用するなどして自分の存在をアピールしましょう。