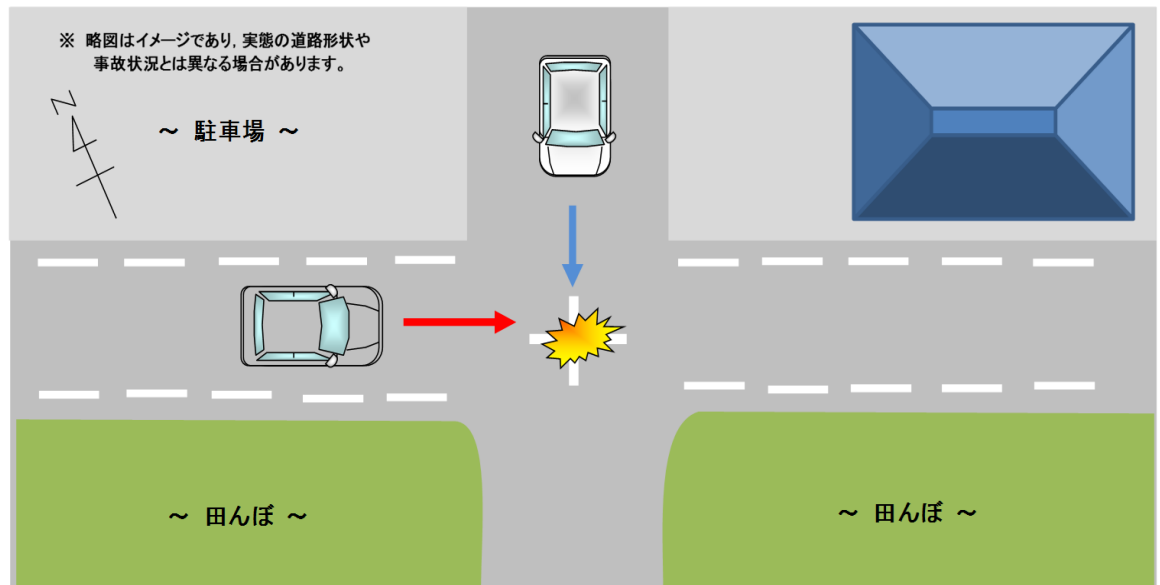


高齢者が亡くなる死亡事故の発生！

【事故の状況】

発生日時	令和元年9月25日(水)午後0時35分ころ 天候:晴
発生場所	東広島市の市道
道路状況	交差点 直線 平坦 路面乾燥
関係者	普通乗用(70歳代)×軽四乗用(80歳代)
事故概要	信号機のない交差点において、普通乗用車と軽四乗用車が出合頭衝突し、軽四乗用車の同乗者(80歳代)が死亡したもの。

【事故状況略図】



交差点を進行するとき

交差点とその付近は、最も事故が多い場所です。
交差点を進行するとき、安全確認を十分に行うとともに、他の車両や歩行者などに気を配りながら、交差点の状況に応じてできる限り安全な速度と方法で進行しましょう。

高齢ドライバーの方へ

一般的に加齢に伴う身体機能の変化により、危険の発見や対処が遅れることがあります。走り慣れた道路や、交通量の少ない道路を運転する場合でも、適度な緊張感を持って運転しましょう。