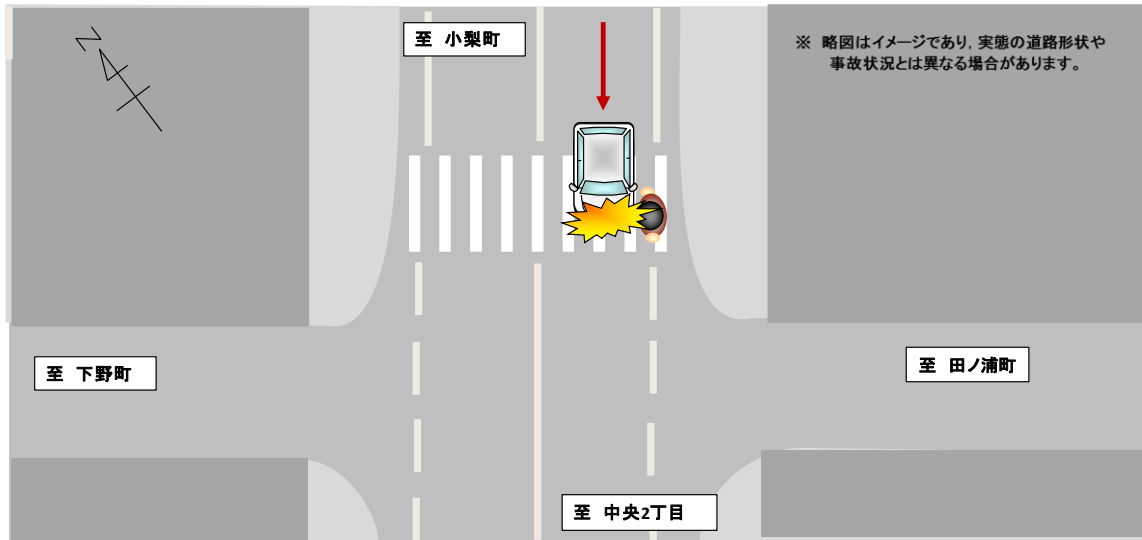


高齢者が亡くなる死亡事故の発生！

【事故の状況】

発生日時	令和元年9月9日(月)午後7時5分ころ 天候:曇
発生場所	竹原市の県道
道路状況	交差点 直線 平坦 路面乾燥
関係者	普通乗用(20歳代) × 歩行者(70歳代)
事故概要	信号機のない交差点において進行中の普通乗用車が、横断歩道を横断中の歩行者と衝突し、歩行者が死亡したもの。

【事故状況略図】



ドライバーの方へ

- 横断歩道に近づいたときは、横断する人がいないことが明らかな場合のほかは、その手前で停止できるように速度を落として進行しましょう。
また、歩行者が横断しているときや横断しようとしているときは、横断歩道の手前（停止線があるときは、その手前）で必ず一時停止をして歩行者に道をゆずりましょう。
- 夜間、対向車や先行車がない場合は上向きライトを活用しましょう。

歩行者の方へ

- 道路を横断するときは、確実に左右の安全を確認して、車が停止するか、通り過ぎるのを確認してから横断しましょう。
- 夜間外出するときは、明るい服装や反射材・LEDライトを活用するなどして自分の存在をアピールしましょう。