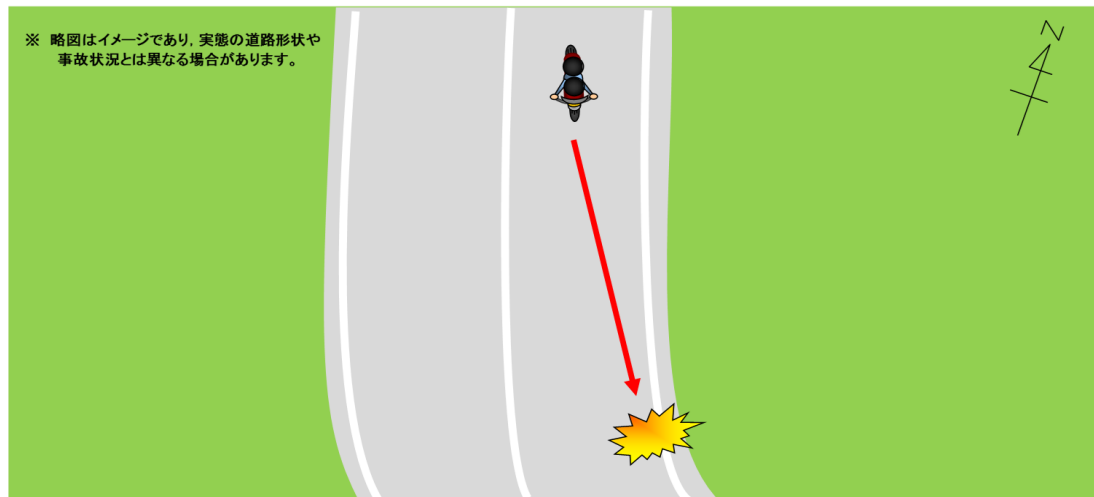


二輪車による単独死亡事故の発生！

【事故の状況】

発生日時	令和元年8月30日(金)午後0時40分ころ 天候:晴
発生場所	広島市安佐北区の県道
道路状況	右カーブ 平坦 路面乾燥
関係者	大型自動二輪(20歳代)
事故概要	進行中の大型自動二輪車が単独で転倒、ガードレールに衝突し運転者が死亡したもの。

【事故状況略図】



二輪車を運転する方へ

- 二輪車は、体で安定を保ちながら走り、停止すれば安定を失うという構造上の特性を持っているため、四輪車とは違った運転技術を必要とします。手軽な乗り物であると気を許さないで常に慎重に運転しましょう。
- 乗車用ヘルメットはあごひもを確実に締めるなど正しく着用しましょう。
- 二輪車に乗るときは、体の露出がなるべく少なくなるような服装をし、できるだけプロテクターを着用しましょう。

カーブを進行するときは

カーブの手前の直線部分で、あらかじめ十分速度を落としましょう。また、カーブでは右側部分にはみ出さないように注意しましょう。

★ サポカー等普及推進標語「防ぎたい うっかり事故は サポカー・サポカーSで」
～サポカーとは先進安全技術のうち、衝突被害軽減ブレーキが搭載された車の愛称です～
～サポカーSとは先進安全技術が搭載された安全運転サポート車の愛称です～

