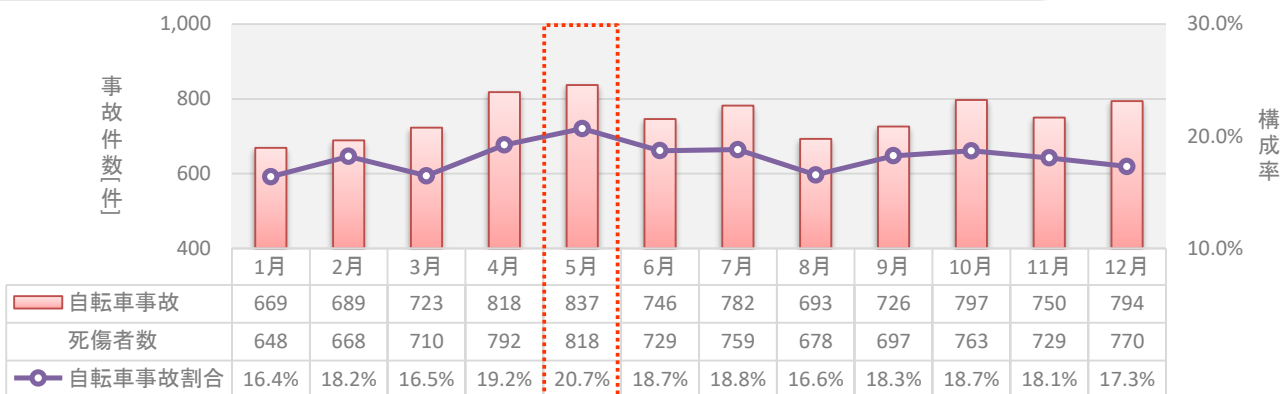


# 5月は自転車事故に要注意！

～交差点では安全確認を徹底しよう～

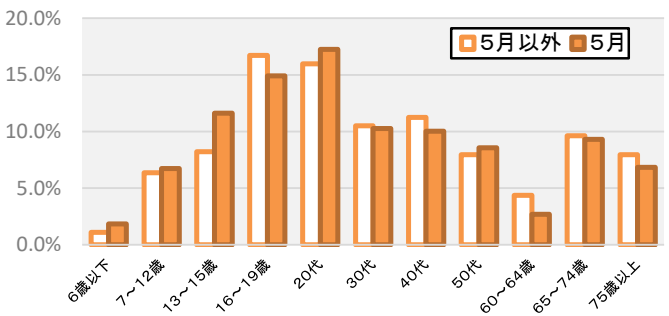
広島県内の交通事故発生状況【平成26年～平成30年の合計】



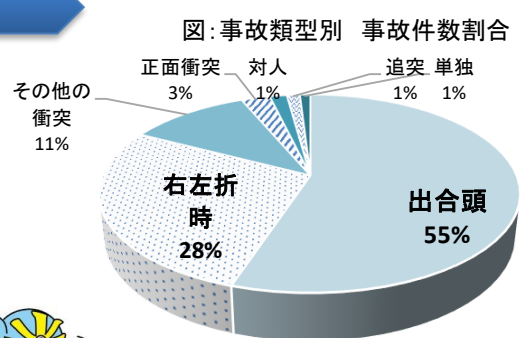
5月は自転車が関係する死傷事故が年間で最も多く発生し、全ての死傷事故に占める自転車事故の割合も最も高くなっています。気候も穏やかでサイクリングに最適な時期ですが、注意が必要です。

## 5月に発生した自転車事故の特徴と注意点

5月は、7～15歳の事故が多く、中高校生は登下校中、学生以外は観光目的の事故が多い傾向にあります。形態は、出合頭と右左折時が全体の8割以上を占めています。



図：年齢層別 死傷者数割合



キラリ☆マン

自転車当事者の半数近くに、交差点での安全不確認等の違反があるよ！！

### ◎ 慣れは禁物！ 慎重な運転を！

5月に事故が多い傾向は、登下校中の中高生に多く見られます。自転車は車両という意識を持ち、交通ルールを守って慎重な運転を心がけましょう。

### ◎ 交差点では安全確認を！

自転車事故は多くは交差点で起きており、自転車当事者側にも多くの違反が認められます。安全確認を徹底しましょう。



5月1日～5月31日は、**自転車マナーアップ強化月間**です！