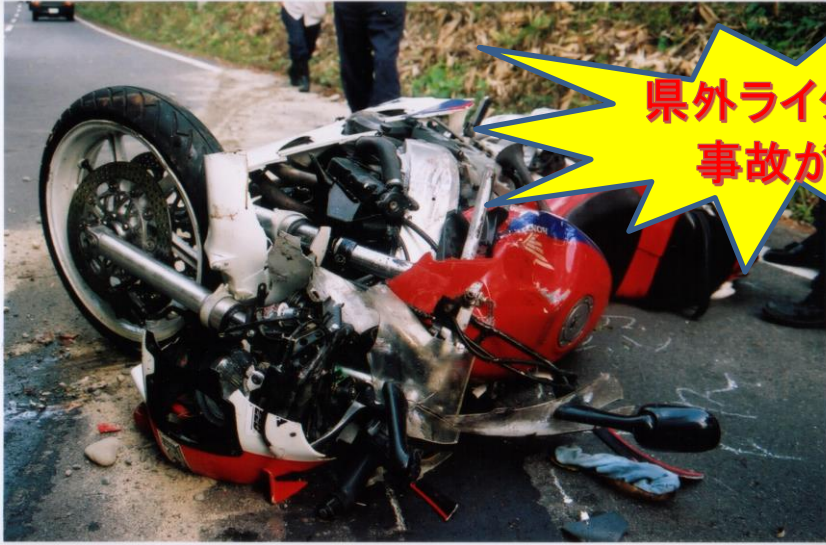
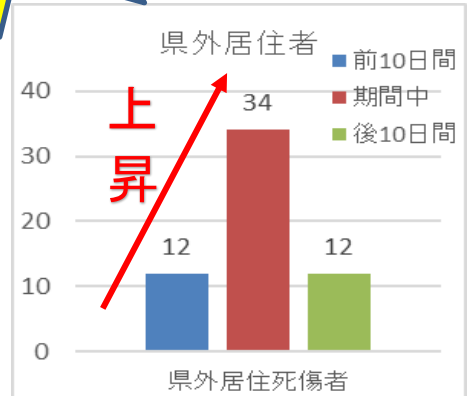


GWは二輪車事故が急増!



県外ライダーによる
事故が増加!



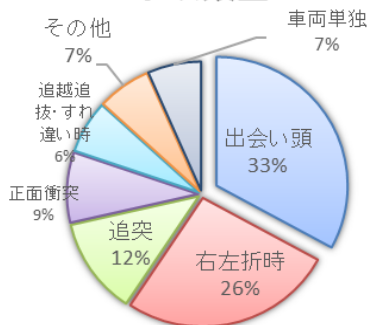
GW中の過去5年の傾向

原因は...

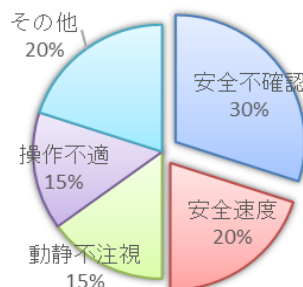
安全不確認!
速度出し過ぎ!
が5割



事故類型

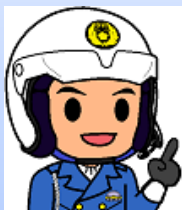


事故原因



**出会い頭事故が
3割超!**

楽しいバイクライフを過ごすために



- 交差点では確実な安全確認をしましょう。
- 十分減速してカーブに進入しましょう。
- 路面など道路状況をよく確認し、不慣れな道では慎重な運転をしましょう。
- 無理な追越しはやめましょう。
- プロテクターを着用し、自らの身を守りましょう。

交通安全「私から!」

長野県警察