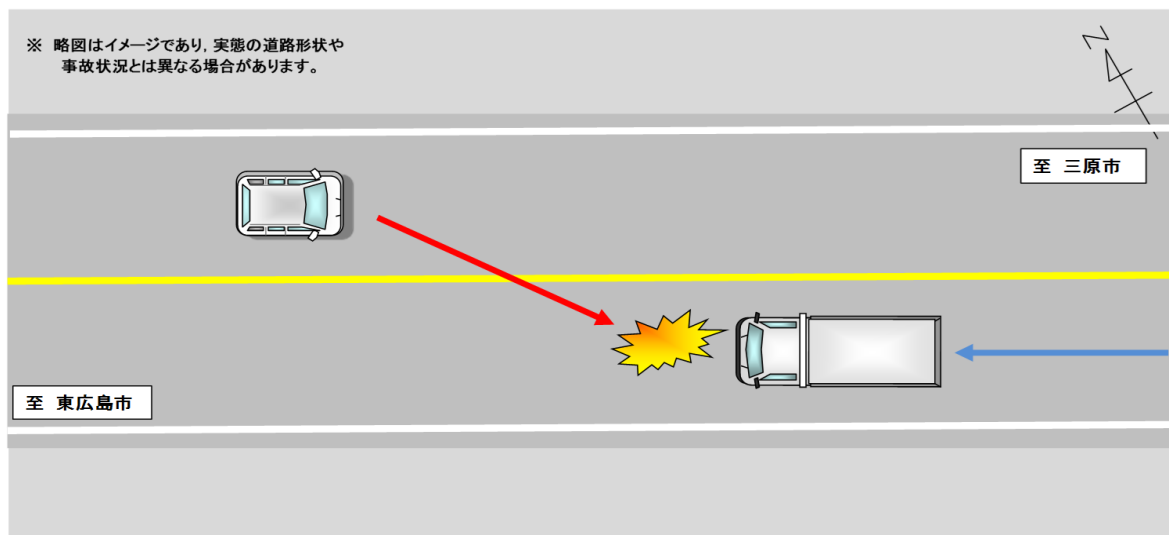


高齢ドライバーが亡くなる交通死亡事故の発生！

【事故の状況】

発生日時	平成31年4月9日(火)午前0時55分ころ 天候:晴
発生場所	竹原市の国道
道路状況	単路 直線 平坦 路面乾燥
関係者	軽四貨物車(60歳代) × 大型貨物車(50歳代)
事故概要	進行中の軽四貨物車が対向車線にはみ出し、対向の大型貨物車と衝突し、軽四貨物車の運転者が死亡したもの。

【事故状況略図】



高齢ドライバーの方へ

加齢に伴い、思うように運転ができない場合があります。身体機能などの変化を自覚し、長距離運転を控える、スピードを出し過ぎない等、心身の衰えを補い危険を避ける安全運転(=補償運転)を心がけましょう。

体調は大丈夫ですか？

疲れているとき、体調不良のとき、心配事のあるときなどは注意力が散漫になったり、判断力が衰えたりするため、思いがけない事故を起こすことがあります。

このようなときは、運転を控えるか、身体の調子を整えてから運転するようにしましょう。