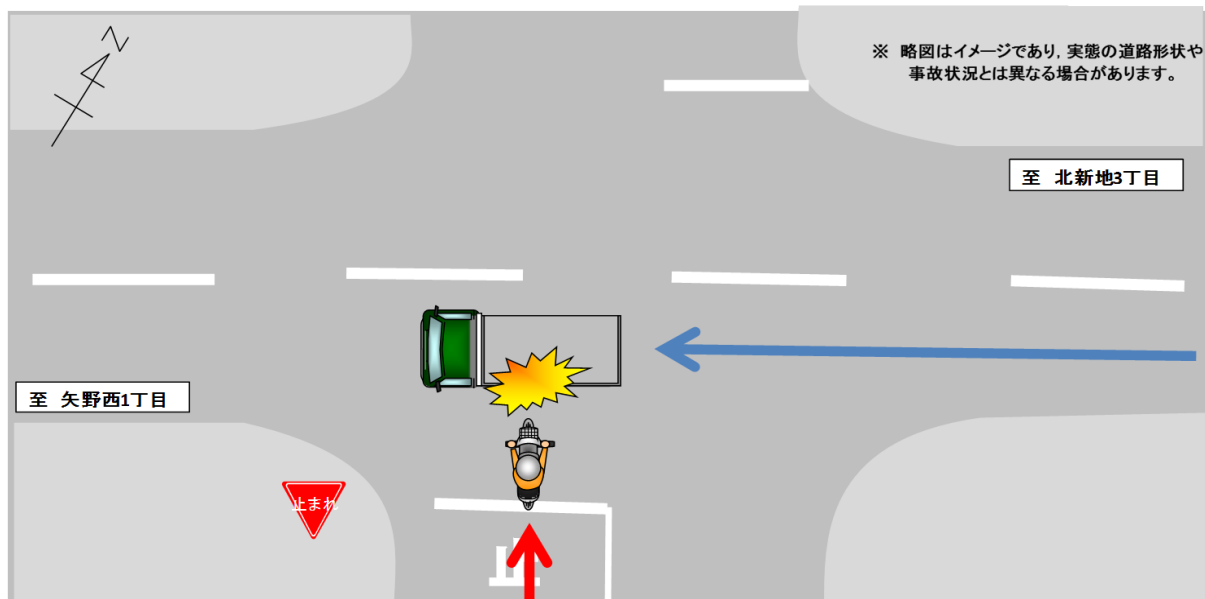


## 交差点内における死亡事故が発生！

### 【事故の状況】

発生日時	平成30年11月5日(月)午前11時43分ころ 天候:晴
発生場所	安芸郡坂町の町道
道路状況	交差点 直線 平坦 路面乾燥
関係者	原付(60歳代)×大型貨物自動車(50歳代)
事故概要	信号機のない交差点において、北進中の原付と西進中の大型貨物が衝突し、原付の運転者が死亡したものの。

### 【事故状況略図】



#### 交差点を通過するとき

- 交差点とその付近は最も事故が多い場所です。  
交差点内に入ろうとするときや、交差点内を通行するときは、車両や歩行者に気を配りながら交差点の状況に応じてできる限り安全な速度と方法で進行しましょう。
- 特に「一時停止」の標識があるときは、停止線の直前で一時停止するとともに、交差する道路を通行する車の進行を妨げないようにしましょう。

#### 二輪を運転する方へ

- 乗車用ヘルメットはあごひもを確実に締めるなど正しく着用しましょう。
- 二輪車に乗るときは、体の露出がなるべく少なくなるような服装をし、できるだけプロテクターを着用しましょう。