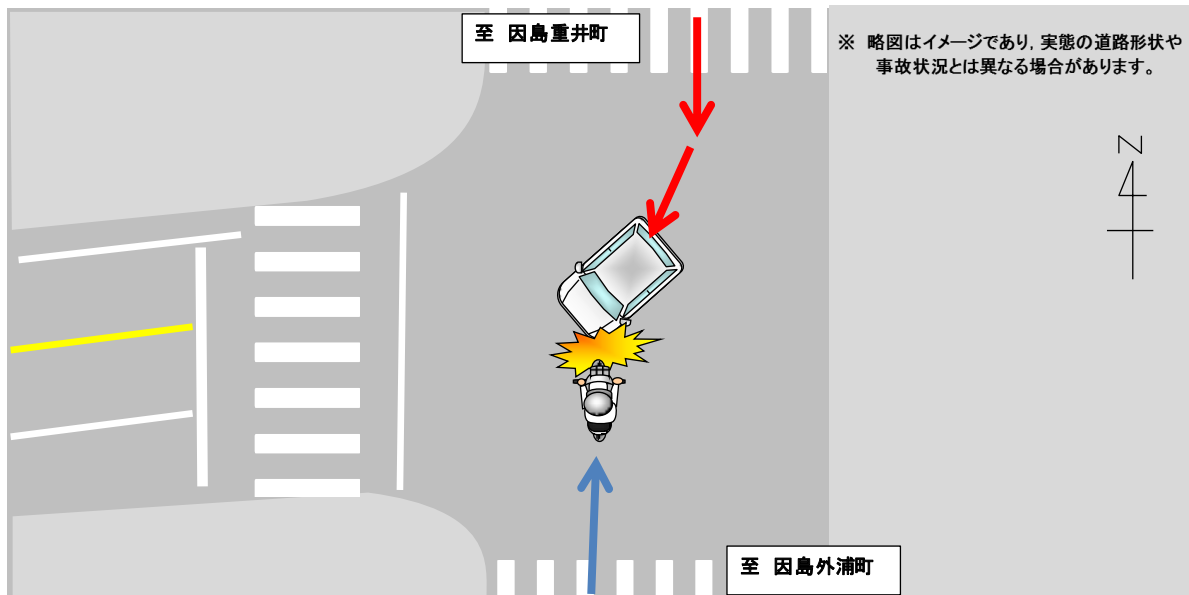


## 二輪の運転者が亡くなる死亡事故の発生！

### 【事故の状況】

発生日時	平成30年8月15日(水)午前5時35分ころ 天候:晴
発生場所	尾道市の県道
道路状況	交差点 直線 平坦 路面湿潤
関係者	軽四乗用(20歳代)×原付(30歳代)
事故概要	信号機のある交差点において、南進右折中の軽四乗用と北進直進中の原付が衝突し、原付の運転者が死亡したもの。

### 【事故状況略図】



#### 交差点を右折するときは

- 「自分の方が先に行けるだろう」という思い込みが、判断を誤らせることもあります。安全をしっかりと確認し、十分な余裕を持って右折しましょう。また、対向車の死角から進行してくる二輪車や、右折先の横断歩行者等にも注意しましょう。
- 他車の不意な動きにも対応できるように、安全速度で進行しましょう。

#### 早朝に運転するときは

まだ薄暗く先が見えない状況では、夜間と同様ライトを点けましょう。

#### バイクを運転される方へ

- ヘルメットは、あごひもを確実に締めるなど正しく着用しましょう。
- 体の露出がなるべく少なくなるような服装を着用し、プロテクターの装着を心がけましょう。
- 湿潤路面では、転倒を防止するため急に加速したり大きなハンドル操作をしないようにしましょう。

★ サポカー等普及推進標語「防ぎたい うっかり事故は サポカー・サポカーSで」  
～サポカーとは先進安全技術のうち、衝突被害軽減ブレーキが搭載された車の愛称です～  
～サポカーSとは先進安全技術が搭載された安全運転サポート車の愛称です～

