

# Information



インフォメーション

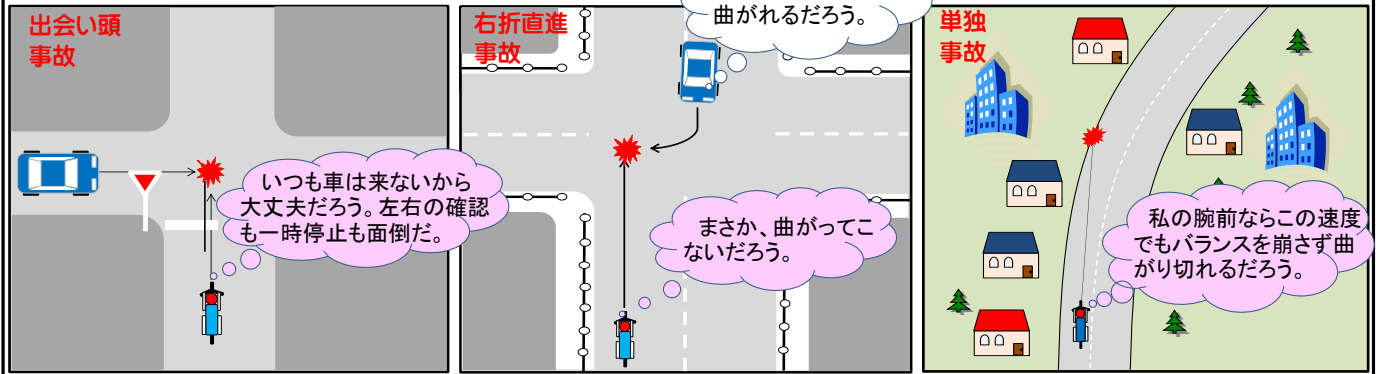
平成 30 年 8 月 1 日

兵 庫 県 警 察

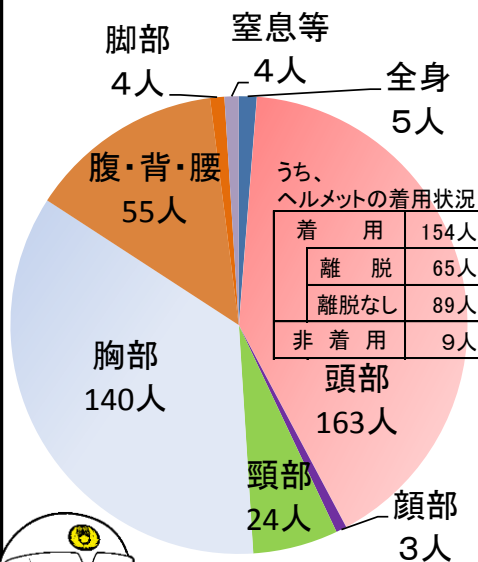
## 二輪車の交通事故防止!!

～例年、夏から秋にかけて、二輪車の交通死亡事故が多発!～

### <二輪車の交通事故事例>



### 過去10年間の二輪車乗用中の人身損傷主部位別死者数 (H20～H29)



バイク事故の死亡原因の約8割が頭部又は胸部の損傷

(41.0%) (35.2%)



ヘルメットのあご紐をしっかりと締め、プロテクターを着用しましょう!



ライダーの皆さんへ 悲惨な交通事故を起こさないために

- 一時停止標識のある交差点では、確実に一時停止して、交差道路の車両に注意しましょう。
- 交差点では左右の安全確認はもちろん、対向車両の動きにも注意しましょう。
- 自己の運転技術を過信せず、速度を控えて運転しましょう。