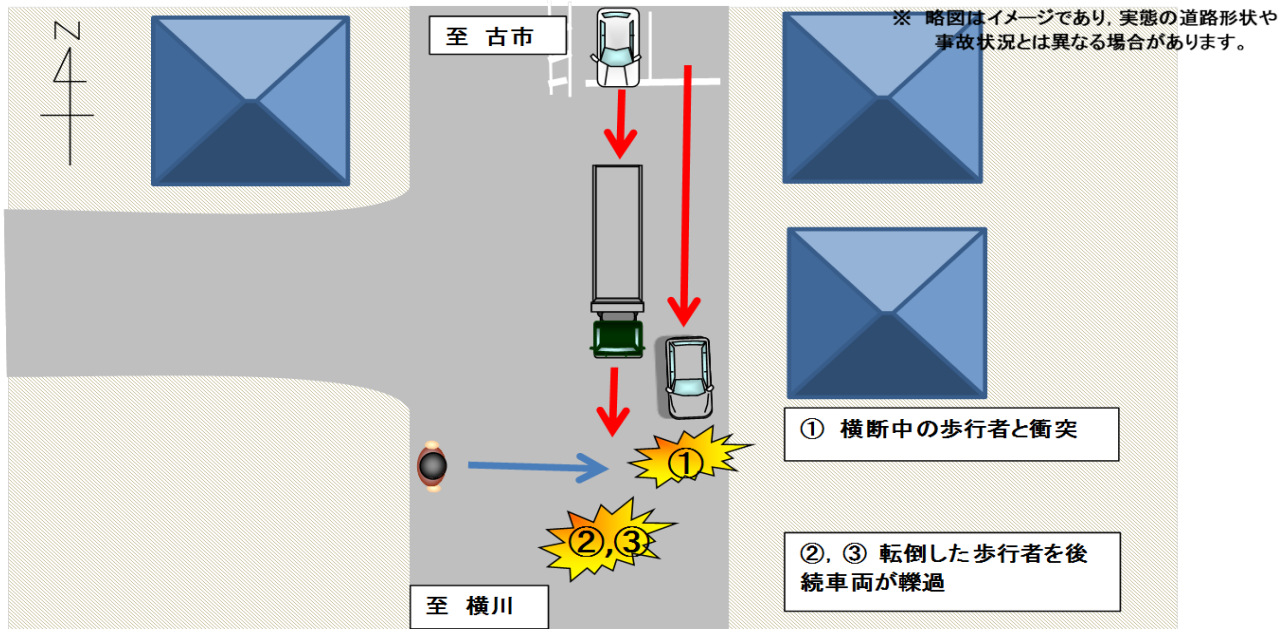


## 夜間、歩行者が亡くなる死亡事故が発生！

### 【事故の状況】

発生日時	平成30年5月3日(木)午前3時4分ころ 天候:晴
発生場所	広島市安佐南区の国道
道路状況	交差点 直線 路面乾燥
関係者	①普通乗用(20歳代)×歩行者(60歳代) ②中型貨物 ③普通乗用
事故概要	信号機のある交差点において、南進中の普通乗用が、道路を右から左に横断中の歩行者と衝突、転倒した後、後続の中型貨物と普通乗用が轢過し、歩行者が死亡したものの。

### 【事故状況略図】



### 夜間 車を運転される方へ

- 思いがけない危険に対処できるよう、夜間は特に、安全速度で走行しましょう。
- 交差点を通過するときは、車や歩行者に特に注意が必要です。
- 対向車などがいない場合には上向きライトを活用しましょう。

### 歩行者の方へ

- 道路を横断するときには、青信号でも確実に左右の安全確認をするよう習慣づけましょう。
- 夜間外出するときは、明るい服装や反射材・自発光式LEDライトを活用するなどして、積極的に自分の存在をドライバーに知らせましょう。

**ドライバーも歩行者も、交通ルールを守って事故防止に努めましょう！**