

二輪車の 交通死亡事故が連続発生！！

平成30年4月23日、愛知県内で原動機付自転車の死亡事故が2件発生したほか、4月21日には大型自動二輪車の死亡事故が発生するなど、バイクの重大事故が連続発生しています。

原動機自転車乗車中 死者7名（昨年同期比+6名）

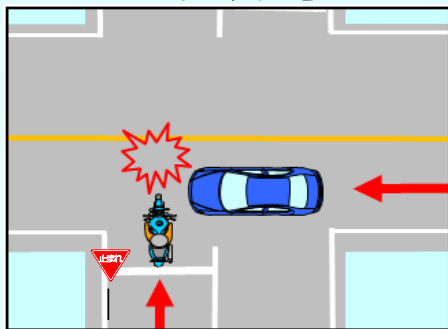
自動二輪車乗車中 死者5名（昨年同期比-2名）

平成30年4月23日現在



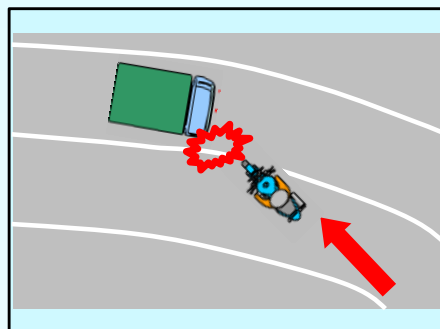
多発しているバイク事故パターン

出合頭事故



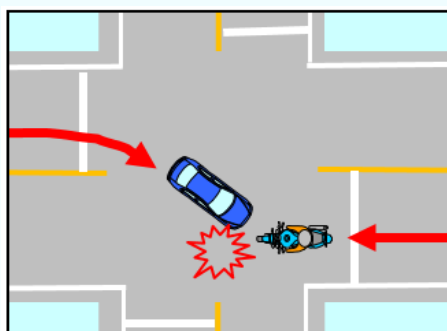
一時停止場所では、必ず停止しましょう。
一時停止場所でもなく、見通しの悪い交差点に進入する際は、一時停止又は徐行をし、左右の安全を確実に確認しましょう。

正面衝突



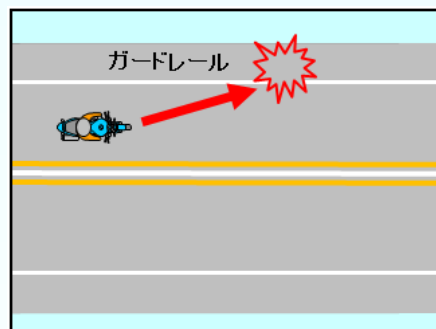
カーブで対向車線に飛び出し、対向車と衝突する事故が多発しています。無理をせず、カーブ手前で十分にスピードを落としましょう。

右折×直進の事故



二輪車は他の車両から、実際より遠く、スピードが遅く感じられがちです。青信号で信号交差点を通過する、右折車両の動きに注意しましょう。

単独事故



ガードレールや縁石などに衝突する単独事故が多発しています。自分の運転技術を過信せず、スピードを控えて走行しましょう。



愛知県警察