



必ず実践しましょう!

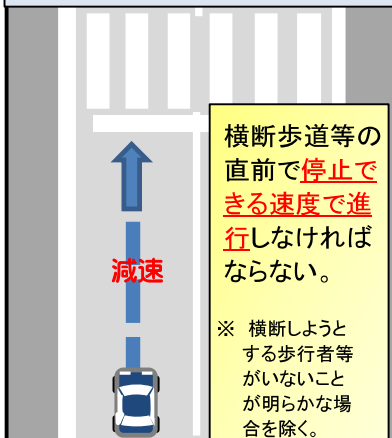
横断歩道は歩行者優先!

横断歩道での交通ルール

違反すれば～「横断歩行者等妨害」

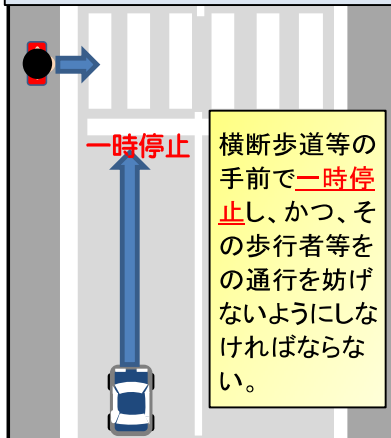
【道路交通法第38条1項(前段)】

横断歩道等に接近する場合



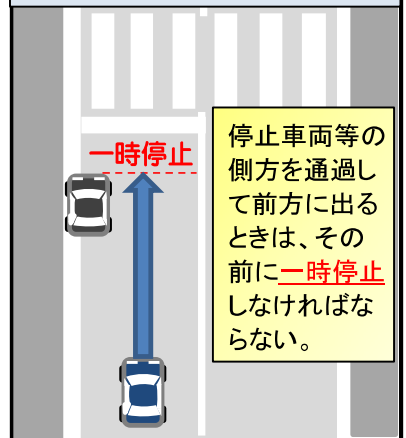
【道路交通法第38条1項(後段)】

横断歩道等を横断し、または横断しようとする歩行者等があるとき



【道路交通法第38条2項】

横断歩道等またはその手前の直前で停止している車両等がある場合



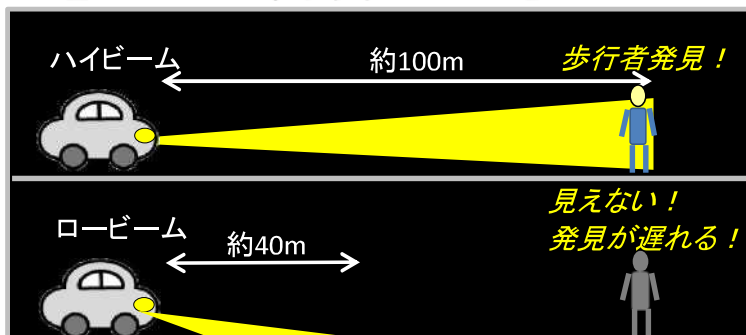
反則金～大型1万2千円、普通9千円、二輪7千円、原付6千円
点数～2点

※ 大型とは、大型自動車、中型自動車、準中型自動車等を示す。

～歩行者横断中の死亡事故～ 横断歩道での発生が約4割!

※ 平成25～29年の交通事故統計

命を照らすハイビーム



★原則ハイビーム走行★

ロービームでは、横断歩行者の発見が遅れます。

夜間の交通事故のほとんどがロービームで発生しています。

Information



インフォメーション

平成30年1月16日

兵庫県警察

道路横断歩行者の事故多発

平成29年中

死亡事故多発！！

兵庫県下 交通事故死者

161人

※ 前年対比+9人

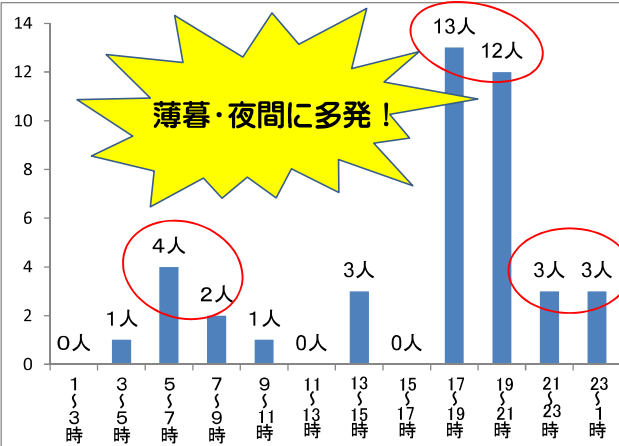
そのうち 道路横断中の死者

42人

※ 前年対比+12人

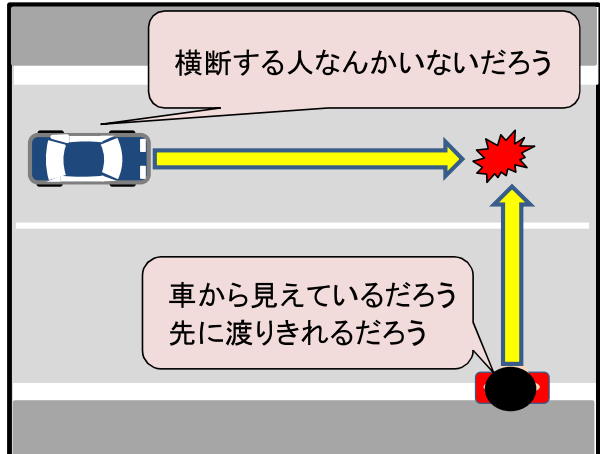
過半数が、**薄暮・夜間**に発生、**無理な横断は厳禁！！**

【時間別・道路横断中の死者数(平成29年中)】



薄暮・夜間に多発！

【道路横断中の事故事例】



外出するときは...

- 道路を横断するときは、**横断歩道**を渡りましょう。
- **左右の安全を確認**し、特に**左側からの車に注意**しましょう。
- 薄暮、夜間に外出するときは、**明るい服装と反射材**を着用しましょう。

反射材は大切なあなたの命を照らします

