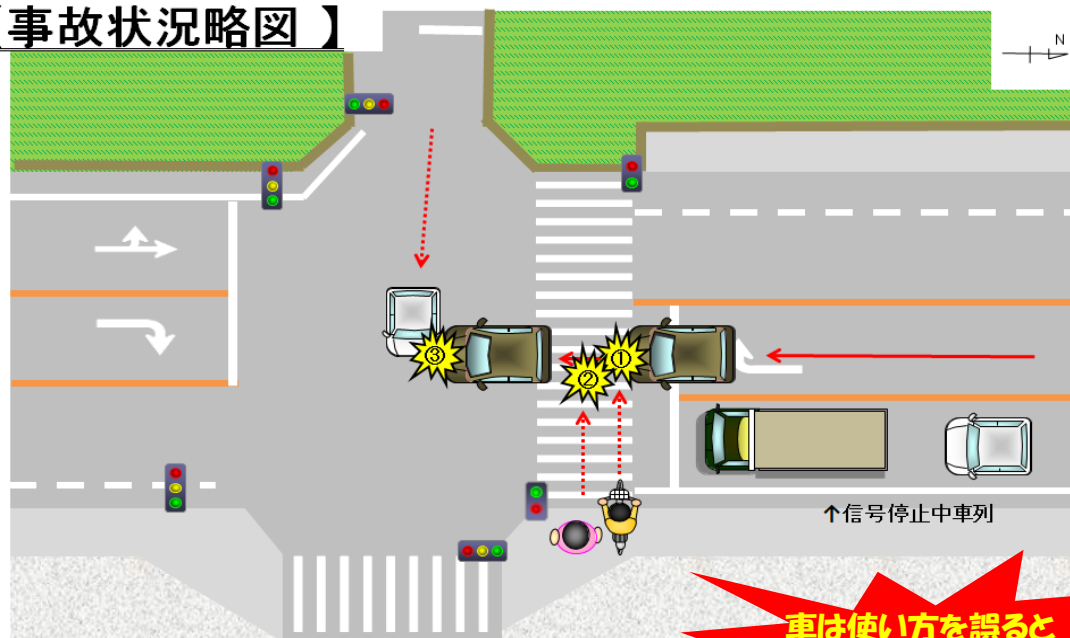


# 信号交差点で歩行者が死亡する事故が発生！

## 【事故の状況】

発生日時	平成29年10月12日(木)午前11時27分ころ
発生場所	広島市安芸区の国道上
道路状況	信号交差点 直線 平坦
関係者	普通乗用 × ①自転車②歩行者③軽四乗用
事故概要	信号機のある交差点において、南進中の普通乗用が、青信号に従って横断歩道を横断中の自転車及び歩行者と衝突した後、右方から進行してきた軽四乗用に衝突し、歩行者(60歳・女性)が死亡したものの。

## 【事故状況略図】



## 運転前の体調確認を！！

- ① 「車を運転する」行為は、重さ数千キロ単位の物体を、時速数十キロの速度で移動させるという、非常に危険を伴うものだと理解してください！  
運転の最中に一瞬でも気を抜くと、大惨事につながります。
- ② 体調が優れなかったり、持病などで発作を起こすおそれがある場合は、ただちに運転を中止してください。

## 高齢ドライバーの方へ

思うように運転操作ができなくなってきたと感じたら医師と相談し、運転に支障があると診断された場合には、運転免許の返納を検討しましょう。

## 自転車・歩行者の方へ

道路を横断するときには、青信号でも、自身の安全のため、確実に左右の安全確認をするよう習慣づけましょう。

★ サポカー等普及推進標語「防ぎたい うっかり事故は サポカー・サポカーSで」  
～サポカーとは先進安全技術のうち、衝突被害軽減ブレーキが搭載された車の愛称です～  
～サポカーSとは先進安全技術が搭載された安全運転サポート車の愛称です～



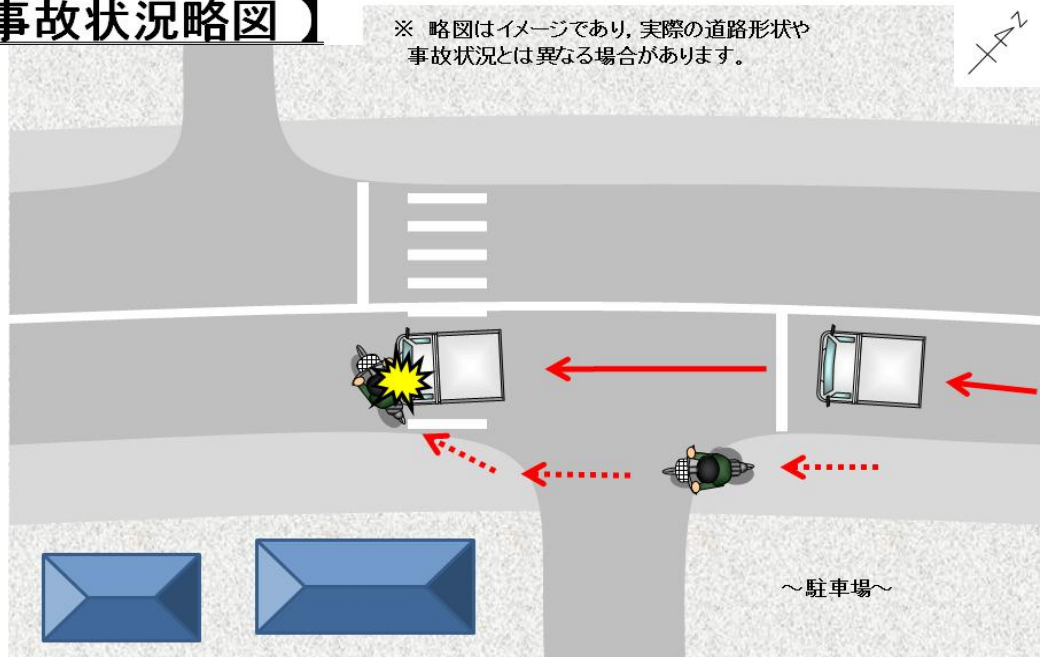
## 自転車運転中の高齢者が死亡する事故が発生！

## 【事故の状況】

発生日時	平成29年10月13日(金)午前10時6分ころ
発生場所	広島市安佐南区の市道上
道路状況	交差点(信号機なし) 左カーブ
関係者	軽四貨物 × 自転車
事故概要	信号機のない交差点において、西進中の軽四貨物が、横断歩道付近を左から右に横断中の自転車と衝突し、自転車の運転者が死亡したものの。

## 【事故状況略図】

※ 略図はイメージであり、実際の道路形状や事故状況とは異なる場合があります。



## ドライバーの方へ

- ① 運転中は運転に集中し、歩行者や自転車が通行していたら、「飛び出してくるかもしれない」「横断するかもしれない」という予測運転をしましょう。(急な横断などに備えましょう)
- ② 相手の動きが読めないときは、しっかりと減速し、十分な間隔を空けてから走行しましょう。

## 自転車を利用される方へ

- ① 道路を横断するときや交差点を通行するときは、「車は来ないだろう」「譲ってくれるだろう」などと油断することなく、自身の目で安全を確認しましょう。
- ② 道路環境や悪天候などの影響で運転するのが難しいときには、無理せず自転車から降り、押して歩きましょう。
- ③ 自転車は「車両」です！ 交通ルールをきちんと守り、安全に走行しましょう。

車も自転車も  
相手の動きを  
よく見ましょう！

★ サポカー等普及推進標語「防ぎたい うっかり事故は サポカー・サポカーSで」  
～サポカーとは先進安全技術のうち、衝突被害軽減ブレーキが搭載された車の愛称です～  
～サポカーSとは先進安全技術が搭載された安全運転サポート車の愛称です～

