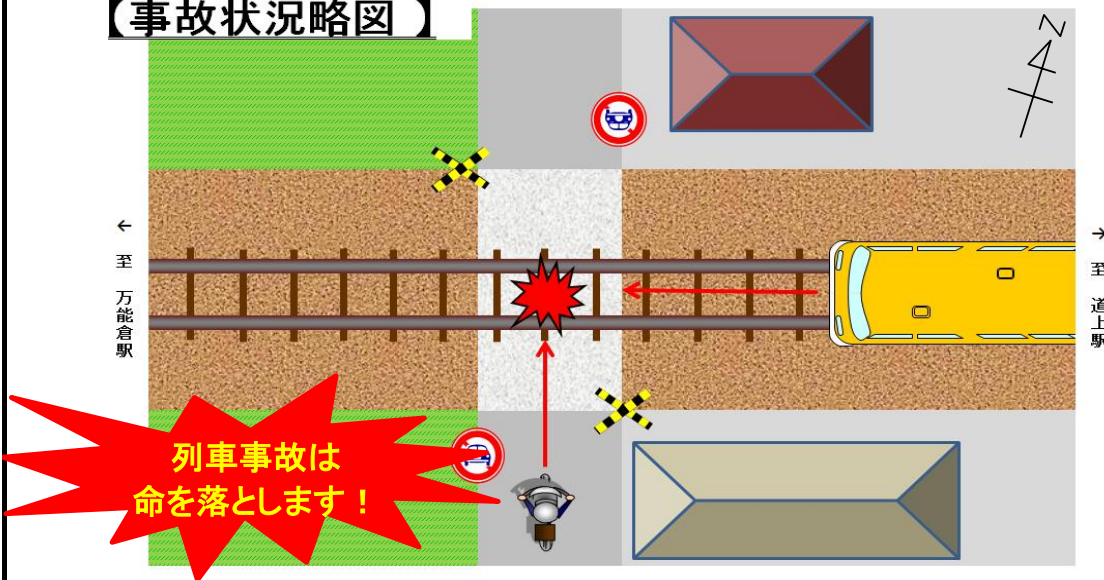


列車と原付が衝突する交通死亡事故が発生！

【事故の状況】

発生日時	平成29年9月7日(木)午後2時30分ころ
発生場所	福山市内の市道
道路状況	J R福塩線 踏切上
関係者	原付(20歳代) × 列車
事故概要	遮断機のない踏切において、北進横断中の原付と西進中の列車が衝突し、原付の運転者が死亡したものの。

【事故状況略図】



踏切を横断するときに気をつけていただきたいこと

- 踏切手前では必ず一時停止して、確実に左右の安全確認をしましょう。
- 列車の接近を知るには「見る」と「聞く」のいずれもが重要です。必ず踏切手前で一時停止し、列車が来ていないことを目と耳で確認してから横断しましょう。
- 警報が鳴り始めたら、絶対に踏切内に入ってはいけません。
- 踏切通過中にトラブルが起きたら、すぐに線路から逃げ、非常ボタンを押して「知らせる」ようにしましょう。

遮断機や警報器がない踏切では

- 通り慣れた踏切であっても、自身の命を守るため、確実に一時停止して安全確認をしましょう。
- 列車は予想以上に速く接近します。列車が見えたら、まだ遠いと思っても必ず「待つ」ようにしましょう。

★ サポカー等普及推進標語「防ぎたい うっかり事故は サポカー・サポカーSで」
～サポカーとは先進安全技術のうち、衝突被害軽減ブレーキが搭載された車の愛称です～
～サポカーSとは先進安全技術が搭載された安全運転サポート車の愛称です～

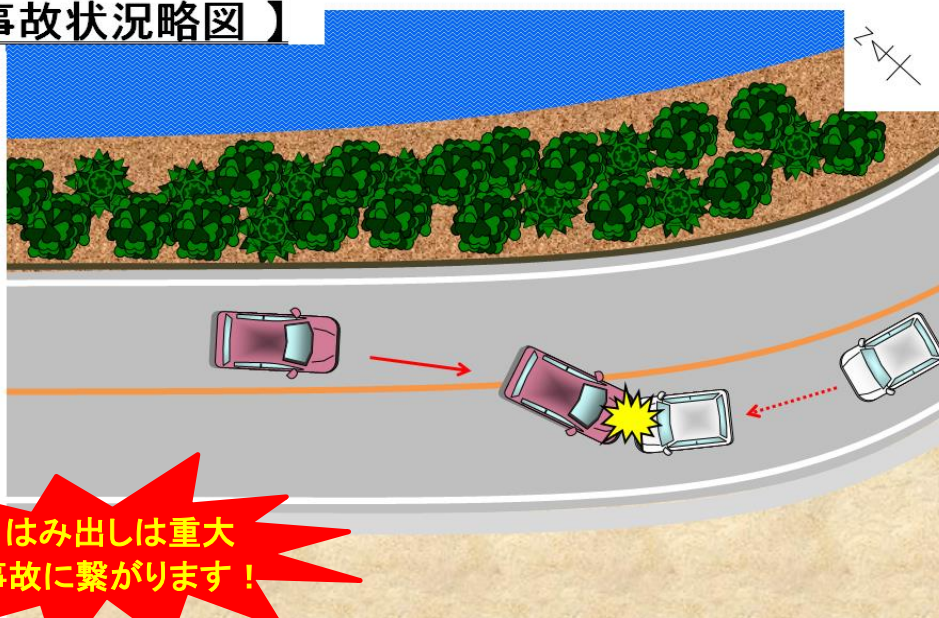


正面衝突による交通死亡事故が発生！

【事故の状況】

発生日時	平成29年9月10日(日)午後2時10分ころ
発生場所	三次市内の国道
道路状況	単路 カーブ
関係者	普通乗用(40歳代) × 軽四乗用
事故概要	片側一車線の単路において、普通乗用が対向車線にはみ出して対向車線を走行中の軽四乗用と正面衝突し、普通乗用の運転者が死亡したもの。

【事故状況略図】



はみ出しは重大事故に繋がります！

体調は万全ですか？

「運転」は常に集中力が必要な作業です。
体調が悪いのに無理をすると、運転に悪影響を及ぼすおそれが強くなります。

体調が悪いときは、運転以外の方法を検討し、また運転中に体調が悪くなったなら、安全な場所に車を停めて休むようにしましょう。

運転中は運転に集中しましょう！

時速40km/hで走行している車は、1秒に約10メートル進みます。
つまり、2～3秒脇見しただけでも、20～30メートルの間は前を見ていないことになるため、大変危険です。

運転中は運転のみに集中し、カーナビやCDの操作、地図や書類の閲覧、スマホの操作などは、安全な場所に停めてから行うようにしましょう。