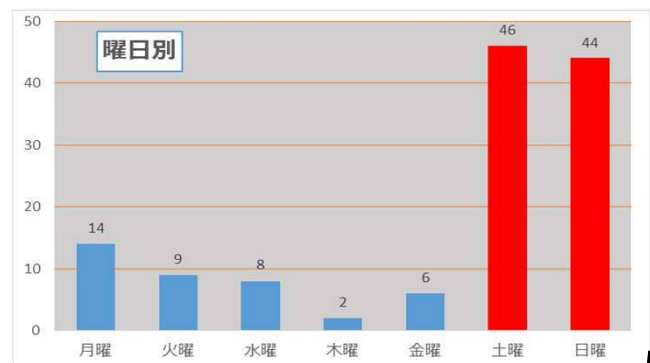
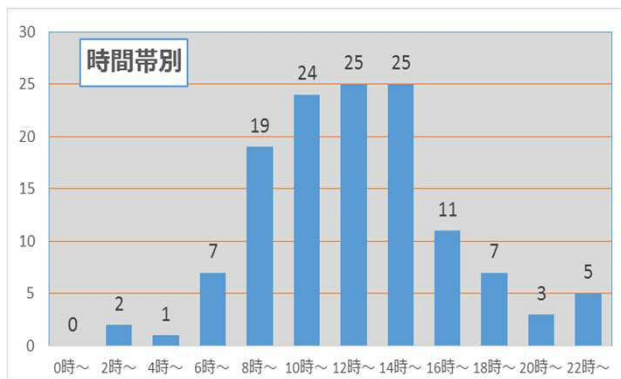


奈良県 山間部で バイク事故 多発

山間部における

交通取締り（速度・追越し違反等）を強化！

- カーブで転倒、対向車と衝突して**尊い命**が失われています。
- 奈良県内では、県外の方(特に**大阪府内にお住まい**)の大型バイク等の事故が多発しています。
- **幹線道路**において**重傷・死亡事故**が発生
国道369号・国道310号・国道168号・国道169号・国道309号



ライダーの皆様へ 3つの注意



① 公道はサーキットではなく道路です。カーブでは対向車が来ることを前提に十分減速しましょう。

② 自分の運転技能を過信せず、速度を抑え安全運転を。技量に自信のある人こそ、周りの人の手本となる安全運転をしてください。

③ 仲間と集団で走る際の先頭車両は、メンバーの命をあずかっています。メンバー全員が無事に家族の元へ帰ることを最優先に考えてください。



奈良県警察

大阪府居住の二輪ライダー

による奈良県内の事故状況

5年間で10人の方が亡くられています！

対象事故

- 通行目的が「ドライブ（ツーリング）」「観光・娯楽」の交通事故
- 平成24年～平成29年4月末に発生した交通事故（概数）

凡例

- ✕ 人身事故発生場所（119か所）
- ☠ 死亡事故発生場所（10か所）

