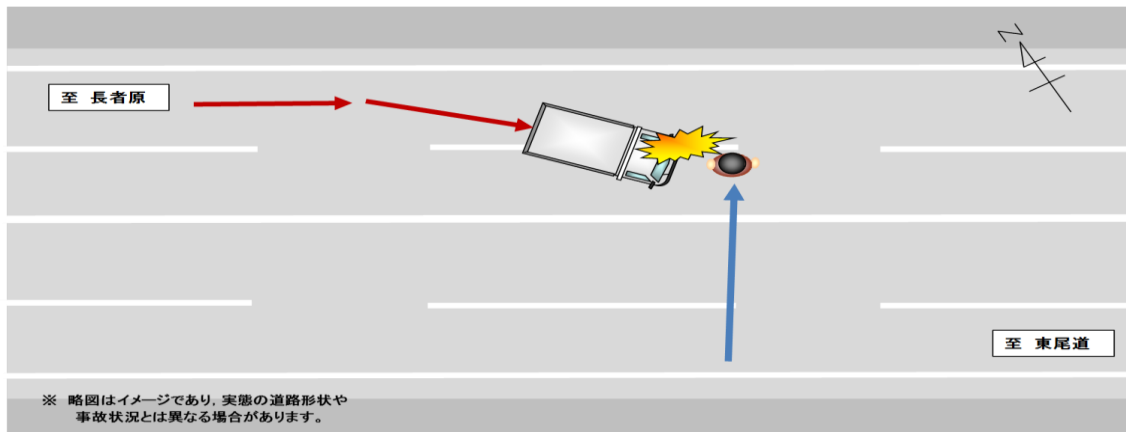


高齢歩行者が亡くなる交通死亡事故の発生！

【事故の状況】

| | |
|------|---|
| 発生日時 | 令和元年10月24日(木)午前5時5分ころ 天候:雨 |
| 発生場所 | 尾道市の市道 |
| 道路状況 | 単路 直線 平坦 路面湿潤 |
| 関係者 | 中型貨物(30歳代)×歩行者(70歳代) |
| 事故概要 | 片側2車線の単路を進行中の中型貨物車が道路を右から左へ横断中の歩行者と衝突し、歩行者が死亡したものの。 |

【事故状況略図】



ドライバーの方へ

- 夜間は、視界が悪くなることから、歩行者等の発見が遅れたり、速度感覚がにぶり、速度超過になりがちですので、昼間より意識して速度を落とすなど慎重な運転を心がけましょう。また、対向車や先行車がない場合は上向きライトを活用しましょう。
- 特に雨の日は視界が悪くなるうえ、窓ガラスが曇ったり、路面がすべりやすくなるなど悪条件が重なり危険度が高くなるので、より慎重に運転しましょう。

歩行者の方へ

- 夜間は、歩行者も自動車のスピードの遠近が分からなくなります。横断するときやすれ違う場合は、昼間に比べて一層注意しましょう。
- 道路を横断するときは、左右をよく見て車が近づいていないかどうか確かめるとともに、近くに横断歩道がある場合は横断歩道を利用しましょう。夜間外出するときは、LEDライトや反射材を活用するなどして自分の存在をアピールしましょう。