



交通安全情報 28

ストップ・ザ・交通事故

平成28年5月30日
警察本部交通部
交通総合対策センター

6月 バイク事故に注意!

【バイク事故の特徴】

過去5か年、全道統計分析より

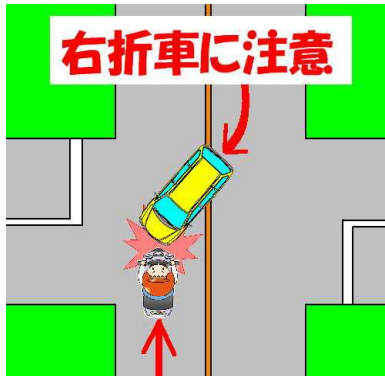
- ・ 死亡事故が一番多いのは、6月と8月!
- ・ 一番の原因は、スピードオーバー!
- ・ 単独事故と、交差点での右折車両対直進するバイクとの事故が多い!
- ・ 時間帯は、午前8時～午後0時が多い!
- ・ 郊外部のカーブでの発生が多い!
- ・ 土・日曜日の発生が多い!



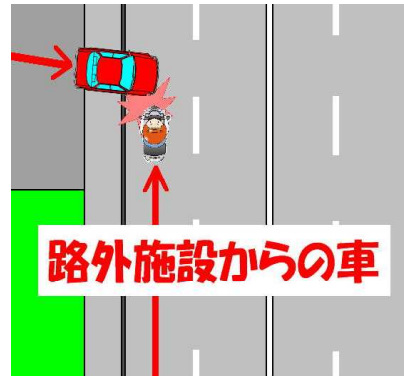
こんな事故に注意



カーブではみ出し、正面衝突



右折車両と衝突



路外施設からの車両と衝突